



**reventon**

**2023**

**КАТАЛОГ**



**UA**



Reventon Group Sp. z o.o.

ул. Вызволенья, 556, 43-340 Козы

NIP 937-267-50-06

**E-mail:** [biuro@reventongroup.eu](mailto:biuro@reventongroup.eu)

**Тел.:** +48 33 482 74 96

**[www.reventongroup.eu](http://www.reventongroup.eu)**

## ОГЛАВЛЕНИЕ

О КОМПАНИИ	4-5
<b>ПРОМЫШЛЕННЫЕ РЕШЕНИЯ</b>	
ВОДЯНЫЕ ТЕПЛОВЕНТИЛЯТОРЫ В КОРПУСЕ ЕРР СЕРИИ HC-3S 230 В	6-8
КОМПЛЕКТЫ ВОДЯНЫХ ТЕПЛОВЕНТИЛЯТОРОВ СЕРИИ HC-3S 230 В	9
ВОДЯНЫЕ ТЕПЛОВЕНТИЛЯТОРЫ В КОРПУСЕ ЕРР СЕРИИ HC-EC 230 В	10
ВОДЯНЫЕ ТЕПЛОВЕНТИЛЯТОРЫ В КОРПУСЕ ЕРР СЕРИИ HC3P 400 В	11
ВОДЯНЫЕ ТЕПЛОВЕНТИЛЯТОРЫ В КОРПУСЕ ЕРР СЕРИИ FARMER HCF 230 В	12-13
ВОДЯНЫЕ ТЕПЛОВЕНТИЛЯТОРЫ СЕРИИ FARMER OPENAIR 230 В	14
ВОДЯНЫЕ ТЕПЛОВЕНТИЛЯТОРЫ В СТАЛЬНОМ КОРПУСЕ СЕРИИ S-3S 230 В	15
СМЕСИТЕЛЬНЫЕ КАМЕРЫ СЕРИИ MC	16
ВОДЯНЫЕ ВОЗДУШНЫЕ ЗАВЕСЫ СЕРИИ AERIS WN-1P 230 В	17-18
ХОЛОДНЫЕ ВОЗДУШНЫЕ ЗАВЕСЫ СЕРИИ AERIS C-1P 230 В	19
ОДНОФАЗНЫЕ ЭЛЕКТРИЧЕСКИЕ ВОЗДУШНЫЕ ЗАВЕСЫ СЕРИИ AERIS E-1P 230 В	20
ОДНОФАЗНЫЕ ЭЛЕКТРИЧЕСКИЕ ВОЗДУШНЫЕ ЗАВЕСЫ СЕРИИ AERIS EN-1P 230 В	21
ТРЕХФАЗНЫЕ ЭЛЕКТРИЧЕСКИЕ ВОЗДУШНЫЕ ЗАВЕСЫ СЕРИИ AERIS EN-3P 400 В	22
ПРОМЫШЛЕННЫЕ ЗАВЕСЫ СЕРИИ HUMMER 230 В	23
ДЕСТРАТИФИКАТОР HC-3S 230 В	24-25
ДЕСТРАТИФИКАТОРЫ СЕРИИ TORNADO 230 В	26
ОСЕВЫЕ ВЕНТИЛЯТОРЫ ПРИТОЧНОГО ТИПА С ЗАЩИТНОЙ СЕТКОЙ СЕРИИ FR-BG 230 В / 400 В	27-28
ОСЕВЫЕ ВЕНТИЛЯТОРЫ ВЫТЯЖНОГО ТИПА С ЗАЩИТНОЙ СЕТКОЙ СЕРИИ FR-SG 230 В / 400 В	28
ОСЕВЫЕ ВЕНТИЛЯТОРЫ В КВАДРАТНОМ КОРПУСЕ СЕРИИ FR-BS 230 В	29
ОСЕВЫЕ ВЕНТИЛЯТОРЫ В КРУГЛОМ КОРПУСЕ СЕРИИ FR-BC 230 В	29
КАНАЛЬНЫЕ ОСЕВЫЕ ВЕНТИЛЯТОРЫ СЕРИИ FR-DF 230 В	30
КРЫШНЫЕ ВЕНТИЛЯТОРЫ СЕРИИ STORM 230 В	31
АВТОМАТИКА И АКЦЕССУАРЫ	32-34
<b>БЫТОВАЯ ТЕХНИКА</b>	
КАК РАБОТАЕТ РЕКУПЕРАЦИЯ	35-37
РЕКУПЕРАТОРЫ СЕРИИ INSPIRO BASIC	38
РЕКУПЕРАТОРЫ СЕРИИ INSPIRO	39
РЕКУПЕРАТОРЫ СЕРИИ VERTIC	40-41
РЕКУПЕРАТОРЫ СЕРИИ WALLER	42
КОНДИЦИОНЕР СЕРИИ VESPER	43
ПРОИЗВОДСТВО	44
ВЫПОЛНЕННЫЕ ПРОЕКТЫ	45-46

# Кто мы?

---

Reventon - это быстрорастущий бренд, который упорно работает над своим успехом с 2015 года. Благодаря профессиональному подходу к потребностям клиентов, наш бренд стремительно завоевывает все больше мировых рынков.

Наш главный офис находится в Польше, что не мешает нам успешно экспортировать наше оборудование по всему миру. Все это благодаря накопленному опыту, эффективной коммуникации и работе многих людей, которые обеспечивают своевременную доставку нашей продукции туда, где она необходима.



# ЛЮДИ

---

Люди - это сила нашего бренда, потому что они работают над его развитием каждый день. Каждый член нашей команды прекрасно понимает, что его работа имеет значение и что от него зависит успех нашей ежедневной миссии по доставке высококачественной продукции конечному потребителю.

# развитие

---

Интерес к нашей продукции позволил нам выйти на более чем 30 мировых рынков. В связи с этим наши клиенты сообщают нам о различных функциональных возможностях, которые они хотели бы иметь. Это стимулирует нас развивать и улучшать приборы, над которыми мы работаем.

# ТЕХНОЛОГИЯ

---

Каждый выпускаемый нами продукт берет свое начало в нашем конструкторском бюро. Именно здесь наши инженеры работают над созданием приборов, отвечающих ожиданиям наших клиентов. Благодаря своему опыту и заботе о развитии продукции они ни на минуту не останавливаются в своем стремлении к совершенству в поисках новых решений, которые получают признание среди наших партнеров и конечных клиентов.

# дизайн

---

Внешний вид нашей продукции - это заслуга сотрудничающих с нами дизайнеров. Они заботятся о том, чтобы дизайн наших приборов мог удовлетворить даже самых больших эстетов. Они знают, что лучший испытатель качества - это требовательный клиент. Именно благодаря диалогу с клиентами нам удается успешно создавать продукты настолько оригинальные, чтобы ими можно было восхищаться, и настолько полезные, чтобы они могли вписаться в любой интерьер.

# ВОДЯНЫЕ ТЕПЛОВЕНТИЛЯТОРЫ В КОРПУСЕ ЕРР

- экологически чистый прочный корпус из ЕРР,
- тихая и надежная работа,
- современный дизайн,
- простая установка.

**серия НС**

Широкий ассортимент предлагаемых нами водяных тепловентиляторов позволяет выбрать приборы, соответствующие требованиям конкретного объекта благодаря различной мощности нагрева, производительности или дальности действия. Это одни из самых популярных приборов, применяемых для обогрева больших поверхностей. Их решающее преимущество - высокая эффективность работы и относительно низкие инвестиционные затраты.

# Водяной тепловентилятор серии НС-3S 230 В

Водяной тепловентилятор серии НС-3S предназначен для промышленных объектов с системой центрального отопления. Прибор оснащен корпусом из ЕРР (вспененного полипропилена), что делает его идеальным даже для сложных условий окружающей среды, например, в местах с повышенной влажностью. Дополнительным преимуществом корпуса из ЕРР является то, что он гасит звуки, возникающие при работе прибора, обеспечивая тем самым бесшумную работу.



## Назначение:

Водяной тепловентилятор серии НС-3S обеспечит тепловой комфорт в таких местах, как:

- производственные цеха,
- складские помещения,
- торговые павильоны,
- автомастерские,
- гаражи,
- теплицы.



## Характеристики устройства:

- тихая и надежная работа,
- экологически чистый и прочный корпус из ЕРР,
- 3-скоростной двигатель вентилятора,
- простая установка,
- современный дизайн,
- автоматика, специально предназначенная для прибора.



## ПРЕДЛАГАЕМЫЕ ВАРИАНТЫ

### ВОДЯНОЙ ТЕПЛОВЕНТИЛЯТОР С НАКЛАДКОЙ 360°



Специально разработанная накладка позволяет подавать воздух в диапазоне 360 градусов! - она вызывает вихревое движение воздуха, что улучшает его перемешивание.

### ВОДЯНОЙ ТЕПЛОВЕНТИЛЯТОР С КОНФУЗОРОМ



Использование конфюзора увеличивает скорость выхода воздуха и, как следствие, дальность действия тепловентилятора.

	ЕДИНИЦА ИЗМЕРЕНИЯ	HC20-3S	HC30-3S	HC35-3S	HC45-3S	HC50-3S	HC70-3S	HC80-3S
КОД ПРОДУКТА		WHHC20-3S-1759	WHHC30-3S-1760	WHHC35-3S-1761	WHHC45-3S-1762	WHHC50-3S-2006	WHHC70-3S-1764	WHHC80-3S-1956
МОЩНОСТЬ ПРИБОРА	кВт * 3 / 2 / 1 скорость	21,4 17,3 13,3	26,4 20,3 15,5	30,3 22,9 17,3	42,0 28,9 21,1	49,8 45,2 34,6	60,6 40,1 32,7	69,2 61,5 46,5
ДИАПАЗОН МОЩНОСТИ НАГРЕВА	кВт **	1,55 – 28,4	1,8 – 34,9	2,14 – 40,1	3,21 – 55,6	5,00 – 65,8	5,0 – 80,1	6,96 – 91,5
МАКСИМАЛЬНЫЙ РАСХОД ВОЗДУХА	м <sup>3</sup> /ч 3 / 2 / 1 скорость	3200 2150 1350	3100 1950 1250	2700 1700 1100	2500 1450 950	5000 4200 2600	3400 1900 1450	4200 3500 2300
МАКСИМАЛЬНАЯ ДАЛЬНОСТЬ СТРУИ ВОЗДУХА	м	19	18	15	14	24	18	21
КОЛИЧЕСТВО РЯДОВ ТЕПЛООБМЕННИКА	шт.	1	1	2	2	2	3	3
ОБЪЕМ ВОДЫ	dm <sup>3</sup>	0,65	0,8	1,35	1,7	1,95	2,85	2,85
МАКСИМАЛЬНАЯ ТЕМПЕРАТУРА ТЕПЛОНОСИТЕЛЯ	°C	120	120	120	120	120	120	120
МАКСИМАЛЬНОЕ РАБОЧЕЕ ДАВЛЕНИЕ ТЕПЛОНОСИТЕЛЯ	MPa	1,6	1,6	1,6	1,6	1,6	1,6	1,6
ДИАМЕТР ПРИСОЕДИНИТЕЛЬНЫХ ПАТРУБКОВ	cal	3/4	3/4	3/4	3/4	3/4	3/4	3/4
НАПРЯЖЕНИЕ / ЧАСТОТА	V/ Hz	230/50	230/50	230/50	230/50	230/50	230/50	230/50
НОМИНАЛЬНЫЙ ТОК	A 3 / 2 / 1 скорость	0,84 0,65 0,54	0,84 0,65 0,54	0,84 0,65 0,54	0,84 0,65 0,54	2,20 1,70 1,50	1,08 0,86 0,70	2,20 1,70 1,50
ЧАСТОТА ВРАЩЕНИЯ ДВИГАТЕЛЯ	об/мин 3 / 2 / 1 скорость	1400 1050 750	1400 1050 750	1400 1050 750	1400 1050 750	1350 1200 750	1360 1050 750	1350 1200 750
МОЩНОСТЬ ДВИГАТЕЛЯ	Вт 3 / 2 / 1 скорость	190 150 120	190 150 120	190 150 120	190 150 120	480 350 280	240 190 160	480 350 280
СТЕПЕНЬ ЗАЩИТЫ IP	-	54	54	54	54	54	54	54
ВЕС НЕТТО	кг	11,5	12	12,5	14	20,5	19,5	22,5
УРОВЕНЬ ШУМА	дБ*** 3 / 2 / 1 скорость	55 49 47	55 49 47	54 48 46	54 48 46	62 57 51	58 53 49	61 56 51

\* при параметрах воды 90/70 °C и температуре воздуха на входе 0°C

\*\* макс. мощность 120/90°C, 0°C на входе, 3 скорость // мин. мощность 40/30°C, 20°C на входе, 1 скорость

\*\*\* измерение на расстоянии 5 м



Полную техническую документацию можно  
найти на нашем сайте

[www.reventongroup.eu](http://www.reventongroup.eu)



# КОМПЛЕКТЫ

## ВОДЯНЫЕ ТЕПЛОВЕНТИЛЯТОРЫ серии HC

### КОМПЛЕКТ HC MINI



+



**Водяной тепловентилятор HC**  
(HC20-3S, HC30-3S, HC35-3S, HC45-3S,  
HC50-3S, HC70-3S, HC80-3S)

**Поворотный  
кронштейн**

### КОМПЛЕКТ HC STANDARD



+



+



**Водяной тепловентилятор HC**  
(HC20-3S, HC30-3S, HC35-3S, HC45-3S,  
HC50-3S, HC70-3S, HC80-3S)

**Поворотный  
кронштейн**

**3-ступенчатый регулятор  
скорости с термостатом  
HC3S**

### КОМПЛЕКТ HC PRESTIGE



+



+



**Водяной тепловентилятор HC**  
(HC20-3S, HC30-3S, HC35-3S, HC45-3S,  
HC50-3S, HC70-3S, HC80-3S)

**Поворотный  
кронштейн**

**Программируемый  
контроллер HMI**

# Водяной тепловентилятор серии **HC-EC 230 В**

Водяной тепловентилятор серии HC-EC предназначен для промышленных объектов с распределенной системой центрального отопления. Этот прибор оснащен осевым приточным вентилятором с бесщеточным EC-двигателем, который отличается высокой энергоэффективностью и широким диапазоном регулирования скорости вращения. Тепловентилятор оснащен корпусом из EPP (вспененного полипропилена), что делает его идеальным даже для сложных рабочих условий, например, в местах с повышенной влажностью. Использование такого типа корпуса обеспечивает бесшумную работу прибора.



## Назначение:

Водяной тепловентилятор серии HC-EC применяется для обогрева таких объектов, как:

- логистические центры,
- складские помещения,
- торговые павильоны,
- производственные цеха,
- гаражи / автомастерские.



## Характеристики устройства:

- вентилятор с EC-двигателем с плавной регулировкой,
- экологически чистый прочный корпус из EPP,
- тихая и надежная работа,
- простая установка,
- высокая энергоэффективность.



	ЕДИНИЦА ИЗМЕРЕНИЯ	HC 20-EC	HC 30-EC	HC 35-EC	HC 45-EC	HC 50-EC	HC 70-EC
КОД ПРОДУКТА		WHHC20-EC-1985	WHHC30-EC-1986	WHHC35-EC-1987	WHHC45-EC-1988	WHHC50-EC-1989	WHHC70-EC-1990
МОЩНОСТЬ ПРИБОРА	кВт *	24,7	30,4	36,0	50,5	48,6	67,2
ДИАПАЗОН МОЩНОСТИ НАГРЕВА	кВт **	1,91 – 32,7	2,28 - 40,3	2,80 - 47,6	4,54 - 66,7	4,36 - 64,1	5,93 - 88,9
МАКСИМАЛЬНЫЙ РАСХОД ВОЗДУХА	м <sup>3</sup> /ч	4300	4100	3700	3400	4800	4000
МАКСИМАЛЬНАЯ ДАЛЬНОСТЬ СТРУИ ВОЗДУХА	м	21	20,5	19,5	19	23	20
КОЛИЧЕСТВО РЯДОВ ТЕПЛООБМЕННИКА	шт.	1	1	2	2	2	3
ОБЪЕМ ВОДЫ	dm <sup>3</sup>	0,65	0,8	1,35	1,7	1,95	2,85
МАКСИМАЛЬНАЯ ТЕМПЕРАТУРА ТЕПЛОНОСИТЕЛЯ	°C	120	120	120	120	120	120
МАКСИМАЛЬНОЕ РАБОЧЕЕ ДАВЛЕНИЕ ТЕПЛОНОСИТЕЛЯ	MPa	1,6	1,6	1,6	1,6	1,6	1,6
ДИАМЕТР ПРИСОЕДИНИТЕЛЬНЫХ ПАТРУБКОВ	cal	3/4	3/4	3/4	3/4	3/4	3/4
НАПРЯЖЕНИЕ / ЧАСТОТА	V/Hz	230/50	230/50	230/50	230/50	230/50	230/50
НОМИНАЛЬНЫЙ ТОК	A	1,5	1,5	1,5	1,5	2,0	2,0
ЧАСТОТА ВРАЩЕНИЯ ДВИГАТЕЛЯ	об/мин	1600	1600	1600	1600	1590	1590
МОЩНОСТЬ ДВИГАТЕЛЯ	Вт	315	315	315	315	420	420
СТЕПЕНЬ ЗАЩИТЫ IP	-	44	44	44	44	44	44
ВЕС НЕТТО	кг	13,5	14	14,5	16	18	20
УРОВЕНЬ ШУМА	дБ***	60	59	58	58	59	58

\* при параметрах воды 90/70 °C и температуре воздуха на входе 0°C

\*\* мин. мощность 40/30°C, 20°C на входе, 50% расхода воздуха // макс. мощность 120/90°C, 0°C на входе, 100% расхода воздуха

\*\*\* измерение на расстоянии 5 м

# Водяной тепловентилятор серии **НСЗР 400 В**

Водяной тепловентилятор серии НСЗР предназначен для установки в зданиях, оборудованных трехфазной системой электропитания. Прибор в сочетании с предназначенными для него аксессуарами создает полную систему распределения тепла. Такое решение не только обеспечивает эффективный способ достижения теплового комфорта, но и позволяет прибору работать экономично.



## Назначение:

Водяной тепловентилятор серии НСЗР предназначен для больших помещений, таких как:

- складские помещения,
- цеха,
- логистические центры,
- торговые павильоны,
- производственные линии,
- автомастерские.



## Характеристики устройства:

- 1-скоростной трехфазный вентилятор, тихая и
- надежная работа,
- экологически чистый прочный корпус из ЕРР,
- простая установка,
- современный дизайн.



	ЕДИНИЦА ИЗМЕРЕНИЯ	НСЗР 20	НСЗР 30	НСЗР 35	НСЗР 45	НСЗР 50	НСЗР 70
КОД ПРОДУКТА		WHHC3P20-1514	WHHC3P30-1626	WHHC3P35-1515	WHHC3P45-1627	WHHC3P50-1516	WHHC3P70-1517
МОЩНОСТЬ ПРИБОРА	кВт *	21,4	26,4	30,3	42,0	44,3	60,6
ДИАПАЗОН МОЩНОСТИ НАГРЕВА	кВт **	2,36 – 28,4	2,84 – 34,9	3,51 – 40,1	6,02 – 55,6	6,23 – 58,5	8,78 – 80,1
МАКСИМАЛЬНЫЙ РАСХОД ВОЗДУХА	м <sup>3</sup> /ч	3200	3100	2700	2500	4000	3400
МАКСИМАЛЬНАЯ ДАЛЬНОСТЬ СТРУИ ВОЗДУХА	м	19	18	15	14	21	18
КОЛИЧЕСТВО РЯДОВ ТЕПЛООБМЕННИКА	шт.	1	1	2	2	2	3
ОБЪЕМ ВОДЫ	dm <sup>3</sup>	0,65	0,8	1,35	1,7	1,95	2,85
МАКСИМАЛЬНАЯ ТЕМПЕРАТУРА ТЕПЛОСИТЕЛЯ	°С	120	120	120	120	120	120
МАКСИМАЛЬНОЕ РАБОЧЕЕ ДАВЛЕНИЕ ТЕПЛОСИТЕЛЯ	МПа	1,6	1,6	1,6	1,6	1,6	1,6
ДИАМЕТР ПРИСОЕДИНИТЕЛЬНЫХ ПАТРУБКОВ	cal	3/4	3/4	3/4	3/4	3/4	3/4
НАПРЯЖЕНИЕ / ЧАСТОТА	V/Hz	400/50	400/50	400/50	400/50	400/50	400/50
НОМИНАЛЬНЫЙ ТОК	A	0,47	0,47	0,47	0,47	0,60	0,60
ЧАСТОТА ВРАЩЕНИЯ ДВИГАТЕЛЯ	об/мин	1400	1400	1400	1400	1360	1360
МОЩНОСТЬ ДВИГАТЕЛЯ	Вт	190	190	190	190	240	240
СТЕПЕНЬ ЗАЩИТЫ IP	-	54	54	54	54	54	54
ВЕС НЕТТО	кг	11,5	12	12,5	14	17,5	19,5
УРОВЕНЬ ШУМА	дБ***	55	55	54	54	59	58

\* при параметрах воды 90/70 °С и температуре воздуха на входе 0°С

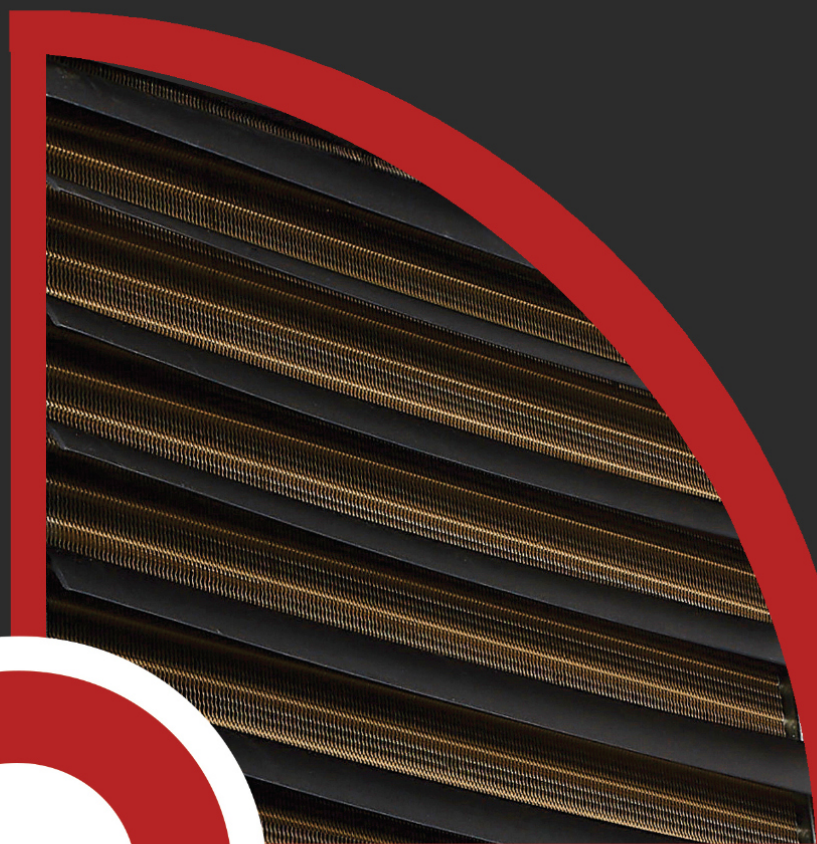
\*\* макс. мощность 120/90°С, 0°С на входе, 3 скорость // мин. мощность 40/30°С, 20°С на входе, 1 скорость

\*\*\* измерение на расстоянии 5 м

# ВОДЯНЫЕ ТЕПЛОВЕНТИЛЯТОРЫ

## В КОРПУСЕ ЕРР

- адаптированы к работе в агрессивных условиях,
- простое техническое обслуживание,
- оснащены специальным антикоррозийным покрытием.



### FARMER

Водяные тепловентиляторы серии Farmer - это приборы высокого класса, предназначенные для работы в помещениях с повышенным уровнем запыленности или влажности. Этот прибор отличается от других решений подобного типа способностью работать в крайне сложных и агрессивных условиях, свойственных этому типу помещений. В связи с высоким содержанием кислот и аммиака, а также высокой концентрацией пыли и влаги, мы использовали покрытие GOLD EPOXY, которое защищает теплообменник.

# Водяной тепловентилятор серии **FARMER HCF 230 В**



## Назначение:

Водяные тепловентиляторы серии Farmer предназначены для таких сельскохозяйственных помещений, как:

- теплицы,
- свинарники,
- курятники,
- зернохранилища,
- конюшни.



## Характеристики устройства:

Благодаря технологии GOLD EPOXY водяной тепловентилятор серии Farmer HCF имеет антибактериальное покрытие. Это решение обеспечивает:

- более длительный срок службы теплообменника в агрессивной среде,
- антибактериальную защиту, предотвращающую рост бактерий внутри теплообменников,
- защиту от плесени,
- антикоррозийное действие,
- водостойкость.

- Тепловентилятор Farmer HCF IP66 оснащен вентилятором с более высокой степенью защиты IP.



	ЕДИНИЦА ИЗМЕРЕНИЯ	FARMER HCF IP54-3S			FARMER HCF IP66		
КОД ПРОДУКТА		WHHCF47-3S-1765			WHHCF53-1527		
МОЩНОСТЬ ПРИБОРА	кВт *	44,3	32,5	26,5	50,2	-	-
ДИАПАЗОН МОЩНОСТИ НАГРЕВА	кВт	3,87 – 58,5 **			7,01 – 66,2 ***		
МАКСИМАЛЬНЫЙ РАСХОД ВОЗДУХА	м <sup>3</sup> /ч	4000	2400	1750	5000	-	-
МАКСИМАЛЬНАЯ ДАЛЬНОСТЬ СТРУИ ВОЗДУХА	м	21			24		
КОЛИЧЕСТВО РЯДОВ ТЕПЛООБМЕННИКА	шт.	2			2		
ОБЪЕМ ВОДЫ	dm <sup>3</sup>	1,95			1,95		
МАКСИМАЛЬНАЯ ТЕМПЕРАТУРА ТЕПЛОНОСИТЕЛЯ	°C	120			120		
МАКСИМАЛЬНОЕ РАБОЧЕЕ ДАВЛЕНИЕ ТЕПЛОНОСИТЕЛЯ	МПа	1,6			1,6		
ДИАМЕТР ПРИСОЕДИНИТЕЛЬНЫХ ПАТРУБКОВ	cal	3/4			3/4		
НАПРЯЖЕНИЕ / ЧАСТОТА	V/Hz	230/50			230/50		
НОМИНАЛЬНЫЙ ТОК	А 3 / 2 / 1 скорость	1,08	0,86	0,70	2,7	-	-
ЧАСТОТА ВРАЩЕНИЯ ДВИГАТЕЛЯ	об/мин 3 / 2 / 1 скорость	1360	1050	750	1335	-	-
МОЩНОСТЬ ДВИГАТЕЛЯ	Вт 3 / 2 / 1 скорость	240	190	160	610	-	-
СТЕПЕНЬ ЗАЩИТЫ IP	-	54			66		
ВЕС НЕТТО	кг	17,5			20		
УРОВЕНЬ ШУМА	дБ*** 3 / 2 / 1 скорость	59	54	50	63	-	-

\* при параметрах воды 90/70 °C и температуре воздуха на входе 0 °C

\*\* макс. мощность 120/90°C, 0°C на входе, 3 скорость // мин. мощность 40/30°C, 20°C на входе, 1 скорость

\*\*\* макс. мощность 120/90°C, 0°C на входе // мин. мощность 40/30°C, 20°C на входе

\*\*\*\* измерение на расстоянии 5 м

# Водяной тепловентилятор серии **FARMER OpenAir 230 В**



## Назначение:

Водяной тепловентилятор серии Farmer OpenAir предназначен для работы в агрессивных средах, в таких объектах как:

- мойки,
- конюшни,
- теплицы,
- свинарники,
- курятники.



## Характеристики устройства:

- специальное покрытие GOLD EPOXY,
- вентилятор с повышенной степенью защиты IP,
- полностью открывающийся корпус, обеспечивающий удобный доступ к устройству для технического обслуживания,
- подходит для различных вариантов установки.



	ЕДИНИЦА ИЗМЕРЕНИЯ	FARMER OPENAIR IP66
КОД ПРОДУКТА		WHHCFO-2042
МОЩНОСТЬ ПРИБОРА	кВт *	54,3
ДИАПАЗОН МОЩНОСТИ НАГРЕВА	кВт **	7,5 - 71,6
МАКСИМАЛЬНЫЙ РАСХОД ВОЗДУХА	м <sup>3</sup> /ч	5100
МАКСИМАЛЬНАЯ ДАЛЬНОСТЬ СТРУИ ВОЗДУХА	м	25
КОЛИЧЕСТВО РЯДОВ ТЕПЛОБМЕННИКА	шт.	3
ОБЪЕМ ВОДЫ	dm <sup>3</sup>	3,8
МАКСИМАЛЬНАЯ ТЕМПЕРАТУРА ТЕПЛОНОСИТЕЛЯ	°C	120
МАКСИМАЛЬНОЕ РАБОЧЕЕ ДАВЛЕНИЕ ТЕПЛОНОСИТЕЛЯ	MPa	1,6
ДИАМЕТР ПРИСОЕДИНИТЕЛЬНЫХ ПАТРУБКОВ	cal	3/4
НАПРЯЖЕНИЕ / ЧАСТОТА	V/Hz	230/50
НОМИНАЛЬНЫЙ ТОК	A	2,2
ЧАСТОТА ВРАЩЕНИЯ ДВИГАТЕЛЯ	об/мин	1395
МОЩНОСТЬ ДВИГАТЕЛЯ	Вт	500
СТЕПЕНЬ ЗАЩИТЫ IP	-	66
ВЕС НЕТТО	кг	46
УРОВЕНЬ ШУМА	дБ***	66

\* при параметрах воды 90/70 °C и температуре воздуха на входе 0 °C  
 \*\* макс. мощность 120/90°C, 0°C на входе // мин. мощность 40/30°C, 20°C на входе  
 \*\*\* измерение на расстоянии 5 м

# Водяной тепловентилятор серии **S-3S 230 В**

Водяной тепловентилятор серии S оснащен корпусом из оцинкованной стали с порошковым покрытием и трехскоростным вентилятором, позволяющим регулировать производительность прибора. Технология, используемая в тепловентиляторе, позволяет регулировать мощность нагрева, тем самым увеличивая функциональность и улучшая общие параметры прибора. Широкий ассортимент тепловентиляторов серии S позволяет подобрать мощность нагрева прибора таким образом, чтобы обеспечить тепловой комфорт людей в помещениях большой и средней кубатуры. Предназначенный для тепловентилятора монтажный кронштейн предоставляет широкие возможности для его установки и точного направления воздушного потока.



## Характеристики устройства:

Водяной тепловентилятор серии HC-3S обеспечит тепловой комфорт в таких местах, как:

- цеха,
- склады,
- производственные цеха,
- автомастерские,
- логистические центры,
- торговые павильоны.

	ЕДИНИЦА ИЗМЕРЕНИЯ	S1-3S	S2-3S	S3-3S	S4-3S
КОД ПРОДУКТА		WHS1-3S-1789	WHS2-3S-1790	WHS3-3S-1791	WHS4-3S-1787
МОЩНОСТЬ ПРИБОРА	кВт *	14,7 13,1 11,3	23,4 16,0 14,0	36,9 20,8 17,8	50,1 38,5 27,5
ДИАПАЗОН МОЩНОСТИ НАГРЕВА	кВт **	1,57 – 19,5	2,1 – 30,8	2,92 – 48,8	4,17 – 66,2
МАКСИМАЛЬНЫЙ РАСХОД ВОЗДУХА	м <sup>3</sup> /ч	1400 1150 900	2000 1100 900	1800 850 700	3350 2250 1400
МАКСИМАЛЬНАЯ ДАЛЬНОСТЬ СТРУИ ВОЗДУХА	м	10	13	11	18
КОЛИЧЕСТВО РЯДОВ ТЕПЛООБМЕННИКА	шт.	1	2	3	2
ОБЪЕМ ВОДЫ	dm <sup>3</sup>	0,5	1,3	1,9	2
МАКСИМАЛЬНАЯ ТЕМПЕРАТУРА ТЕПЛОНОСИТЕЛЯ	°С	120	120	120	120
МАКСИМАЛЬНОЕ РАБОЧЕЕ ДАВЛЕНИЕ ТЕПЛОНОСИТЕЛЯ	МПа	1,6	1,6	1,6	1,6
ДИАМЕТР ПРИСОЕДИНИТЕЛЬНЫХ ПАТРУБКОВ	cal	3/4	3/4	3/4	3/4
НАПРЯЖЕНИЕ / ЧАСТОТА	V/Hz	230/50	230/50	230/50	230/50
НОМИНАЛЬНЫЙ ТОК	А 3 / 2 / 1 скорость	0,40 0,30 0,25	0,58 0,30 0,20	0,58 0,30 0,20	0,84 0,65 0,54
ЧАСТОТА ВРАЩЕНИЯ ДВИГАТЕЛЯ	об/мин 3 / 2 / 1 скорость	1350 1150 900	1400 1000 680	1400 1000 680	1400 1050 750
МОЩНОСТЬ ДВИГАТЕЛЯ	Вт 3 / 2 / 1 скорость	85 65 55	125 75 45	125 75 45	190 150 120
СТЕПЕНЬ ЗАЩИТЫ IP	-	54	54	54	54
ВЕС НЕТТО	кг	15	21	23	27
УРОВЕНЬ ШУМА	дБ*** 3 / 2 / 1 скорость	51 45 43	54 48 46	53 47 45	56 50 48

\* при параметрах воды 90/70 °С и температуре воздуха на входе 0 °С

\*\* макс. мощность 120/90°С, 0°С на входе, 3 скорость // мин. мощность 40/30°С, 20°С на входе, 1 скорость

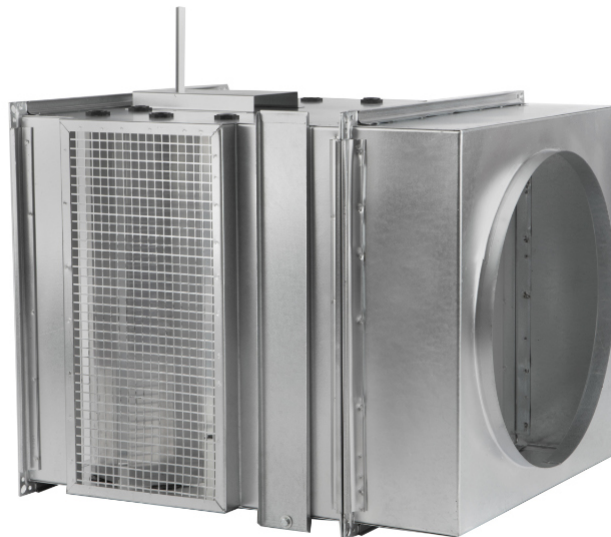
\*\*\* измерение на расстоянии 5 м

# Смесительные камеры серии **МС**

Смесительная камера вместе с тепловентилятором и специальной автоматикой образуют отопительно-вентиляционный блок, который представляет собой простое и эффективное решение, выполняющее функцию механической приточной вентиляции. Добавление крышных вытяжных вентиляторов серии STORM создает полноценную приточно-вытяжную систему механической вентиляции.

## ★ Характеристики устройства:

- двойная защита теплообменника от замерзания,
- возможность подключения к системе BMS по протоколу связи MODBUS,
- множество режимов работы, различающихся степенью автоматизации,
- каскадное регулирование,
- корпус из оцинкованной стали для защиты от коррозии,
- Камера предназначена для установки с тепловентиляторами HC-3S, HC-EC и FARMER HCF.



	ЕДИНИЦА ИЗМЕРЕНИЯ	МС + HC 20-3S			МС + HC 30-3S			МС + HC 35-3S			МС + HC 45-3S			МС + HC 50-3S			МС + HC 70-3S			МС + HC 80-3S		
КОД ПРОДУКТА		MCHC2045-1782 + WHHC20-3S-1759			MCHC2045-1782 + WHHC30-3S-1760			MCHC2045-1782 + WHHC35-3S-1761			MCHC2045-1782 + WHHC45-3S-1762			MCHC5080-2016 + WHHC50-3S-2006			MCHC5070-1783 + WHHC70-3S-1764			MCHC5080-2016 + WHHC80-3S-1956		
МОЩНОСТЬ ПРИБОРА	кВт *	17,1	13,0	8,79	20,9	14,3	8,97	22,9	15	9,83	31,0	18,5	11,6	37,4	34,2	25,0	44,7	24,4	19,3	50,4	44,7	30,0
ДИАПАЗОН МОЩНОСТИ НАГРЕВА	кВт **	1,08 – 22,7			1,11 – 27,8			1,31 – 30,4			1,85 – 41,0			3,66 – 49,3			3,08 – 59,2			4,62 – 66,7		
МАКСИМАЛЬНЫЙ РАСХОД ВОЗДУХА	м <sup>3</sup> /ч	2100	1300	700	2050	1100	550	1700	900	500	1600	800	450	3000	2600	1600	2200	1000	750	2600	2200	1300
МАКСИМАЛЬНАЯ ТЕМПЕРАТУРА ТЕПЛОНОСИТЕЛЯ	°C	120			120			120			120			120			120			120		
МАКСИМАЛЬНОЕ РАБОЧЕЕ ДАВЛЕНИЕ ТЕПЛОНОСИТЕЛЯ	МПа	1,6			1,6			1,6			1,6			1,6			1,6			1,6		
ДИАМЕТР ПРИСОЕДИНИТЕЛЬНЫХ ПАТРУБКОВ	cal	3/4			3/4			3/4			3/4			3/4			3/4			3/4		
НАПРЯЖЕНИЕ / ЧАСТОТА	V/Hz	230/50			230/50			230/50			230/50			230/50			230/50			230/50		
НОМИНАЛЬНЫЙ ТОК	А 3/2/1 скорость	0,84	0,65	0,54	0,84	0,65	0,54	0,84	0,65	0,54	0,84	0,65	0,54	2,20	1,70	1,50	1,08	0,86	0,70	2,20	1,70	1,50
ЧАСТОТА ВРАЩЕНИЯ ДВИГАТЕЛЯ	об/мин 3/2/1 скорость	1400	1050	750	1400	1050	750	1400	1050	750	1400	1050	750	1350	1200	750	1360	1050	750	1350	1200	750
МОЩНОСТЬ ДВИГАТЕЛЯ	Вт 3/2/1 скорость	190	150	120	190	150	120	190	150	120	190	150	120	480	350	280	240	190	160	480	350	280
СТЕПЕНЬ ЗАЩИТЫ IP	-	54			54			54			54			54			54			54		
ВЕС НЕТТО	кг	31,5			32			32,5			34			40,5			39,5			44,5		

\* при параметрах воды 90/70 °C и температуре воздуха на входе 0 °C

\*\* макс. мощность 120/90°C, 0°C на входе, 3 скорость // мин. мощность 40/30°C, 20°C на входе, 1 скорость

# ВОЗДУШНЫЕ ЗАВЕСЫ

## ДЛЯ ДВЕРЕЙ И ВОРОТ

- эффективная защита от потери тепла,
- большая дальность действия,
- прочный корпус.

### ВОДЯНЫЕ ХОЛОДНЫЕ ЭЛЕКТРИЧЕСКИЕ

Воздушные завесы - это приборы, которые чаще всего устанавливаются в местах с высокой проходимостью, где двери часто открываются или закрываются. Воздушная завеса в первую очередь отвечает за защиту от потери тепла (зимой) или холода (летом). Она также может использоваться как дополнительный источник тепла. Однако необходимо различать дверные завесы, которые работают в таких местах, как магазины, поликлиники, больницы, торговые центры, рестораны, гостиницы, и промышленные завесы, которые применяются в логистических центрах, складах, строительных супермаркетах, автосервисах или ангарах.

# Водяная воздушная завеса серии

## AERIS WN-1P 230 В

Воздушная завеса серии AERIS предназначена для установки над входом / выходом из помещения. Прибор оснащен теплообменником, который нагревает проходящий через него воздух, дополнительно поддерживая систему отопления. Изделие предназначено для установки в помещениях с системой центрального отопления, к которой должен быть подключен теплообменник. Во время работы воздушная завеса создает барьер, предотвращающий потерю тепла через открытую дверь. Она также предотвращает проникновение в помещение насекомых и пыли.



### ★ Характеристики устройства:

- предназначена для установки над дверным проемом или вдоль него,
- прочный металлический корпус с порошковым покрытием,
- монтажная панель и дверной датчик в комплекте,
- эффективная защита от пыли и насекомых снаружи,
- высокая экономичность работы,
- предлагаемые размеры: 100 см, 150 см, 200 см,
- простая установка.

КОД ПРОДУКТА	ЕДИНИЦА ИЗМЕРЕНИЯ	AERIS 100WN-1P			AERIS 150WN-1P			AERIS 200WN-1P		
		AC100WN-1P			AC150WN-1P			AC200WN-1P		
МОЩНОСТЬ ПРИБОРА	кВт * 3 / 2 / 1 скорость	17,0	15,8	14,2	26,1	24,1	21,9	37,1	34,0	31,4
МАКСИМАЛЬНЫЙ РАСХОД ВОЗДУХА	м³/ч 3 / 2 / 1 скорость	1500	1350	1150	2250	2000	1750	3250	2850	2550
МАКСИМАЛЬНАЯ СКОРОСТЬ СТРУИ ВОЗДУХА	м/с 3 / 2 / 1 скорость	9	8	7	9	8	7	9	8	7
ДАЛЬНОСТЬ ДЕЙСТВИЯ ЗАВЕСЫ	м	3			3			3		
РАСХОД ВОДЫ	dm³/h 3 / 2 / 1 скорость	749	698	625	1150	1062	968	1638	1498	1386
МАКСИМАЛЬНАЯ ТЕМПЕРАТУРА ВОДЫ	°C	90			90			90		
МАКСИМАЛЬНОЕ ДАВЛЕНИЕ	MPa	1,6			1,6			1,6		
ДИАМЕТР ПРИСОЕДИНИТЕЛЬНЫХ ПАТРУБКОВ	cal	3/4			3/4			3/4		
НАПРЯЖЕНИЕ / ЧАСТОТА	V/Hz	230/50			230/50			230/50		
НОМИНАЛЬНЫЙ ТО	А 3 / 2 / 1 скорость	0,65	0,57	0,52	0,87	0,78	0,70	1,39	1,30	1,22
МОЩНОСТЬ ДВИГАТЕЛЯ	Вт 3 / 2 / 1 скорость	150	130	120	200	180	160	320	300	280
КЛАСС ИЗОЛЯЦИИ / СТЕПЕНЬ ЗАЩИТЫ IP	-	E / IP20			E / IP20			E / IP20		
ВЕС НЕТТО	кг	18			28			34		
УРОВЕНЬ ШУМА	дБ 3 / 2 / 1 скорость	57	55	52	59	57	54	61	59	56

\* при параметрах воды 90/70 °C и температуре воздуха на входе 0 °C

# Холодная воздушная завеса серии **AERIS C-1P 230 В**

Воздушная завеса - это решение, предназначенное для всех объектов общественного назначения и отдыха. Этот прибор отлично защищает от потерь температуры, вызванных чередованием открывания и закрытия дверей. Чаще всего завеса устанавливается в местах входа / выхода из здания, чтобы поддерживать постоянную температуру внутри здания и защищать от попадающей снаружи пыли и насекомых. Чтобы обеспечить комфортную температуру для клиентов, дверные завесы устанавливают в ресторанах, тренажерных залах, парикмахерских или гостиницах.



## ★ Характеристики устройства:

- высокая экономичность работы,
- эффективная защита от пыли и насекомых снаружи,
- прочный пластиковый корпус,
- пульт дистанционного управления, монтажная панель и дверной датчик в комплекте,
- простая установка,
- современный дизайн.

	ЕДИНИЦА ИЗМЕРЕНИЯ	AERIS 100C-1P		AERIS 150C-1P		AERIS 200C-1P	
КОД ПРОДУКТА		AC100C1P		AC150C1P		AC200C1P	
МАКСИМАЛЬНЫЙ РАСХОД ВОЗДУХА	м <sup>3</sup> /ч 2 / 1 скорость	1770	1450	3150	2550	3540	2900
МАКСИМАЛЬНАЯ СКОРОСТЬ СТРУИ ВОЗДУХА	м/с 2 / 1 скорость	11	9	11	9	11	9
ДАЛЬНОСТЬ ДЕЙСТВИЯ ЗАВЕСЫ	м	3		3		3	
НАПРЯЖЕНИЕ ПИТАНИЯ / ЧАСТОТА ПИТАНИЯ	V/Hz	230/50		230/50		230/50	
МОЩНОСТЬ ДВИГАТЕЛЯ	W 2 / 1 скорость	180	130	230	180	360	260
НОМИНАЛЬНЫЙ ТОК ДВИГАТЕЛЯ	A 2 / 1 скорость	0,78	0,57	1,00	0,78	1,57	1,13
СТЕПЕНЬ ЗАЩИТЫ IP	-	E / IP 20		E / IP 20		E / IP 20	
ВЕС НЕТТО	кг	13,5		18,0		18,0	
УРОВЕНЬ ШУМА	дБ 2 / 1 скорость	56	54	57	55	57	55

# Электрическая воздушная завеса серии **AERIS E-1P 230 В**

Воздушная завеса серии AERIS предназначена для коммерческих и общественных зданий с большим потоком клиентов. Прибор предназначен для установки над входной дверью помещения или вдоль нее. Завеса оснащена электронагревателями, которые нагревают проходящий через нее воздух. Поэтому она должна быть подключена к электрической сети объекта. Во время работы воздушная завеса создает барьер, предотвращающий потерю тепла через открытую дверь, а также защищает помещение от насекомых и пыли.



## ★ Характеристики устройства:

- предназначена для установки над дверным проемом или вдоль него,
- прочный металлический корпус с порошковым покрытием,
- пульт дистанционного управления, монтажная панель и дверной датчик в комплекте,
- эффективная защита от пыли и насекомых снаружи,
- предлагаемые размеры: 100 см, 150 см, 200 см,
- простая установка.



	ЕДИНИЦА ИЗМЕРЕНИЯ	AERIS 100E-1P			AERIS 150E-1P			AERIS 200E-1P		
КОД ПРОДУКТА		AC100E1P			AC150E1P			AC200E1P		
МОЩНОСТЬ НАГРЕВАТЕЛЯ	кВт уровень нагрева 3/2/1	6,0	4,0	2,0	10	6,7	3,3	14	9,4	4,6
НОМИНАЛЬНЫЙ ТОК	А уровень нагрева 3/2/1	26,1	17,4	8,7	43,5	29,1	14,3	60,9	40,9	20
МАКСИМАЛЬНЫЙ РАСХОД ВОЗДУХА	м <sup>3</sup> /ч 2 / 1 скорость	1200	1100		1900	1700		2800	2500	
МАКСИМАЛЬНАЯ СКОРОСТЬ СТРУИ ВОЗДУХА	м/с 2 / 1 скорость	8,5	7,5		8,5	7,5		8,5	7,5	
НАПРЯЖЕНИЕ / ЧАСТОТА	V/Hz	230/50			230/50			230/50		
МОЩНОСТЬ ДВИГАТЕЛЯ	W 2 / 1 скорость	180	130		230	180		350	300	
НОМИНАЛЬНЫЙ ТОК ДВИГАТЕЛЯ	А 2 / 1 скорость	0,78	0,57		1	0,78		1,52	1,30	
СТЕПЕНЬ ЗАЩИТЫ IP	-	E / IP20			E / IP20			E / IP20		
ВЕС НЕТТО	кг	15,5			20,5			26		
УРОВЕНЬ ШУМА	дБ 2 / 1 скорость	57	55		59	57		61	59	

# Электрическая воздушная завеса серии **AERIS EN-1P 230 В**

Воздушная завеса AERIS оснащена электронагревателями, которые нагревают проходящий через нее воздух. Прибор защищает от потерь тепла при открытии и закрытии входной двери в здание. По этой причине прибор чаще всего устанавливается в местах входа / выхода из здания, что способствует достижению и поддержанию теплового комфорта и обеспечивает защиту от внешней пыли и насекомых.



## Характеристики устройства:

- предназначена для установки над дверным проемом или вдоль него,
- прочный металлический корпус с порошковым покрытием,
- пульт дистанционного управления, монтажная панель и дверной датчик в комплекте,
- эффективная защита от пыли и насекомых снаружи,
- высокая экономичность работы,
- современный дизайн.

	ЕДИНИЦА ИЗМЕРЕНИЯ	AERIS 100EN-1P	
КОД ПРОДУКТА		AC100EN1P	
МОЩНОСТЬ НАГРЕВАТЕЛЯ	кВт уровень нагрева 3/2/1	6	4 2
НОМИНАЛЬНЫЙ ТОК НАГРЕВАТЕЛЯ	А	27,3	
МАКСИМАЛЬНЫЙ РАСХОД ВОЗДУХА	м <sup>3</sup> /ч 2 / 1 скорость	1770	1450
МАКСИМАЛЬНАЯ СКОРОСТЬ СТРУИ ВОЗДУХА	м/с 2 / 1 скорость	11	9
ДАЛЬНОСТЬ ДЕЙСТВИЯ ЗАВЕСЫ	м	3	
НАПРЯЖЕНИЕ / ЧАСТОТА ПИТАНИЯ НАГРЕВАТЕЛЯ	V/Hz	230/50	
НАПРЯЖЕНИЕ / ЧАСТОТА ПИТАНИЯ ДВИГАТЕЛЯ	V/Hz	230/50	
МОЩНОСТЬ ДВИГАТЕЛЯ	W 2 / 1 скорость	280	220
НОМИНАЛЬНЫЙ ТОК ДВИГАТЕЛЯ	А 2 / 1 скорость	1,22	0,96
КЛАСС ИЗОЛЯЦИИ / СТЕПЕНЬ ЗАЩИТЫ IP	-	E / IP 20	
ВЕС НЕТТО	кг	16,5	
УРОВЕНЬ ШУМА	дБ 2 / 1 скорость	61	59

# Электрическая воздушная завеса серии **AERIS EN-3P 400 В**

Воздушная завеса серии AERIS предназначена для установки над входной дверью помещения или вдоль нее. Завеса оснащена электронагревателями, которые нагревают проходящий через нее воздух. Изделие предназначено для установки на объектах с трехфазной системой электропитания (400 В). Во время работы воздушная завеса создает барьер, предотвращающий потерю тепла через открытую дверь. Она также предотвращает проникновение в помещение насекомых и пыли.



## ★ Характеристики устройства:

- предназначена для установки над дверным проемом,
- прочный пластиковый корпус,
- пульт дистанционного управления, монтажная панель и дверной датчик в комплекте (в зависимости от модели),
- эффективная защита от пыли и насекомых снаружи,
- высокая экономичность работы,
- предлагаемые размеры: 90 см, 100 см, 120 см, 150 см, 200 см,
- простая установка,
- современный дизайн.

	ЕДИНИЦА ИЗМЕРЕНИЯ	AERIS 90EN-3P	AERIS 100EN-3P			AERIS 120EN-3P			AERIS 150EN-3P			AERIS 200EN-3P		
КОД ПРОДУКТА		AC90EN3P	AC100EN3P			AC120EN3P			AC150EN3P			AC200EN3P		
МОЩНОСТЬ НАГРЕВАТЕЛЯ	кВт уровень нагрева 3/2/1	8	6	4	2	10	12	12	8	4				
НОМИНАЛЬНЫЙ ТОК НАГРЕВАТЕЛЯ	А	11,5	9,1			14,5			18,2			18,2		
МАКСИМАЛЬНЫЙ РАСХОД ВОЗДУХА	м <sup>3</sup> /ч 2 / 1 скорость	1600 1450 1300	-	1450	1300	2400 2150 1950	3150 2850 2550	-	2900	2600				
МАКСИМАЛЬНАЯ СКОРОСТЬ СТРУИ ВОЗДУХА	м/с 2 / 1 скорость	11 10 9	-	9	8	11 10 9	11 10 9	-	9	8				
ДАЛЬНОСТЬ ДЕЙСТВИЯ ЗАВЕСЫ	м	3	3			3			3			3		
НАПРЯЖЕНИЕ / ЧАСТОТА ПИТАНИЯ НАГРЕВАТЕЛЯ	V/Hz	400/50	400/50			400/50			400/50			400/50		
НАПРЯЖЕНИЕ / ЧАСТОТА ПИТАНИЯ ДВИГАТЕЛЯ	V/Hz	230/50	230/50			230/50			230/50			230/50		
МОЩНОСТЬ ДВИГАТЕЛЯ	W 2 / 1 скорость	260 230 200	-	270	230	380 355 330	490 445 400	-	580	460				
НОМИНАЛЬНЫЙ ТОК ДВИГАТЕЛЯ	А 2 / 1 скорость	1,13 1,00 0,87	-	1,17	1,00	1,65 1,54 0,43	2,13 1,93 1,74	-	2,52	2,00				
КЛАСС ИЗОЛЯЦИИ / СТЕПЕНЬ ЗАЩИТЫ IP	-	E / IP 20	E / IP 20			E / IP 20			E / IP 20			E / IP 20		
ВЕС НЕТТО	кг	15,5	15			19			22,5			29		
УРОВЕНЬ ШУМА	дБ 2 / 1 скорость	61 60 59	-	58	56	62 61 60	63 62 61	-	65	63				

# Промышленные завесы серии **HUMMER 230 В**

Промышленная воздушная завеса HUMMER предлагается в двух вариантах. Водяная воздушная завеса имеет 1-рядный теплообменник, который нагревает проходящий через нее воздух. Холодная воздушная завеса холодная подает воздух с температурой в помещении. Обе завесы идеально подходят для мест погрузки и разгрузки транспорта, создавая своего рода воздушный барьер при открытии въездных ворот. Основная функция промышленной завесы - это защита объекта от утечки / проникновения воздуха нежелательной температуры.



## ★ Характеристики устройства:

- предназначена для установки над дверным проемом или вдоль него,
- прочный металлический корпус с порошковым покрытием,
- крепежные элементы в комплекте,
- эффективная защита от пыли и насекомых снаружи,
- высокая экономичность работы,
- предлагаемые размеры: 150 см, 200 см,
- простая установка устройства,
- модульная конструкция,
- современный промышленный дизайн.

	ЕДИНИЦА ИЗМЕРЕНИЯ	HUMMER 150C-1P	HUMMER 200C-1P	HUMMER 150W-1P	HUMMER 200W-1P
КОД ПРОДУКТА		ACH150C-1999	ACH200C-2000	ACH150W-2001	ACH200W-2002
МОЩНОСТЬ НАГРЕВАТЕЛЯ	кВт *	-	-	27,9	34,0
НОМИНАЛЬНЫЙ ТОК НАГРЕВАТЕЛЯ	м3/ч	7200	10500	6500	8500
МАКСИМАЛЬНЫЙ РАСХОД ВОЗДУХА	м	6,5	7,0	6,5	7,0
МАКСИМАЛЬНАЯ СКОРОСТЬ СТРУИ ВОЗДУХА	°C	-	-	120	120
ДАЛЬНОСТЬ ДЕЙСТВИЯ ЗАВЕСЫ	МПа	-	-	1,6	1,6
НАПРЯЖЕНИЕ / ЧАСТОТА ПИТАНИЯ НАГРЕВАТЕЛЯ	cal	-	-	3/4	3/4
НАПРЯЖЕНИЕ / ЧАСТОТА ПИТАНИЯ ДВИГАТЕЛЯ	V/Hz	230/50	230/50	230/50	230/50
МОЩНОСТЬ ДВИГАТЕЛЯ	A	2 x 1,08	3 x 1,08	2 x 1,08	3 x 1,08
НОМИНАЛЬНЫЙ ТОК ДВИГАТЕЛЯ	W	2 x 240	3 x 240	2 x 240	3 x 240
КЛАСС ИЗОЛЯЦИИ / СТЕПЕНЬ ЗАЩИТЫ IP	-	54	54	54	54
ВЕС НЕТТО	кг	40	57	51	70
УРОВЕНЬ ШУМА	дБ	67	70	66	69

\* при параметрах воды 90/70 °C и температуре воздуха на входе 0°C

# ДЕСТРАТИФИКАТОРЫ

- эффективно выбрасывает теплый воздух с верхней части помещения,
- сокращает расходы на отопление,
- предназначен для помещений высотой более 4 м.

Дестратификатор - это прибор, предназначенный для выравнивания температуры воздуха в помещении. Благодаря работе дестратификатора теплый воздух направляется в зону пребывания людей, делая нахождение в помещении более комфортным. Это приводит к экономии эксплуатационных расходов на отопление, а также уменьшению потерь тепла через крышу. Дестратификатор выравнивает температуру воздуха между верхней и нижней частью помещения, в котором он находится. Чаще всего дестратификаторы используются в помещениях высотой более 4 метров.

# Дестратификатор серии **HC-3S 230 В**

Дестратификатор, также известный как воздушная пушка, представляет собой прибор, выбрасывающий теплый воздух из верхних частей помещения в зону, где находятся люди. Таким образом, нагретый воздух эффективно направляется вниз. Дестратификатор предназначен для использования в производственных помещениях высотой свыше 4 м, например, в складских помещениях, производственных цехах или логистических центрах. Эти объекты, в силу своих конструктивных особенностей, имеют определенные ограничения для распределения тепла.



## Характеристики устройства:

- 3-скоростной вентилятор,
- экологически чистый и прочный корпус из EPP,
- современный дизайн,
- автоматика, специально предназначенная для прибора,
- современный дизайн,
- простая установка.



	ЕДИНИЦА ИЗМЕРЕНИЯ	DESTRATYFIKATOR HC-3S		
КОД ПРОДУКТА		DHC-3S-1766		
МАКСИМАЛЬНЫЙ РАСХОД ВОЗДУХА	м <sup>3</sup> /ч 3 / 2 / 1 скорость	4600	3900	3100
МАКСИМАЛЬНАЯ ВЕРТИКАЛЬНАЯ ДАЛЬНОСТЬ СТРУИ ВОЗДУХА	м 3 / 2 / 1 скорость	10	8	6
НАПРЯЖЕНИЕ / ЧАСТОТА ПИТАНИЯ	V/Hz	230/50		
НОМИНАЛЬНЫЙ ТОК	A 3 / 2 / 1 скорость	1,08	0,86	0,70
ЧАСТОТА ВРАЩЕНИЯ ДВИГАТЕЛЯ	об/мин 3 / 2 / 1 скорость	1360	1050	750
МОЩНОСТЬ ДВИГАТЕЛЯ	W 3 / 2 / 1 скорость	240	190	160
СТЕПЕНЬ ЗАЩИТЫ IP	-	54		
ВЕС НЕТТО	кг	11,5		
УРОВЕНЬ ШУМА*	дБ 3 / 2 / 1 скорость	61	56	52



\* измерение на расстоянии 5 м

# Дестратификатор серии **TORNADO 230 В**

Дестратификатор выбрасывает в зону пребывания людей воздух, который ранее из-за нагрева переместился в верхнюю часть здания. Такой способ использования устройства позволяет эффективно использовать подаваемое тепло, а также обеспечивает тепловой комфорт людям, находящимся в здании.



## Характеристики устройства:

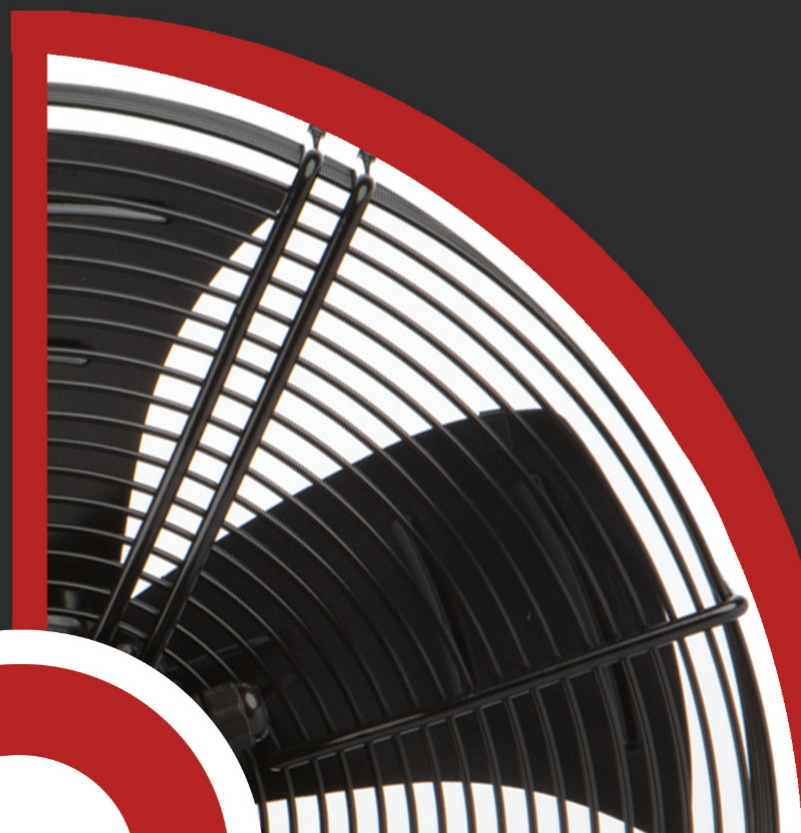
- эффективный энергосберегающий вентилятор,
- большая дальность действия,
- простая установка,
- современный дизайн,
- широкий спектр приборов с различными расходами воздуха.



	ЕДИНИЦА ИЗМЕРЕНИЯ	TORNADO XS1	TORNADO XS2	TORNADO XS3	TORNADO XS4	TORNADO XS5	TORNADO XS6
КОД ПРОДУКТА		DT-XS1-1965	DT-XS2-1966	DT-XS3-1967	DT-XS4-1968	DT-XS5-1969	DT-XS6-1970
МАКСИМАЛЬНЫЙ РАСХОД ВОЗДУХА	м <sup>3</sup> /ч	2200	3600	4500	5400	6700	10200
МАКСИМАЛЬНАЯ ВЕРТИКАЛЬНАЯ ДАЛЬНОСТЬ СТРУИ ВОЗДУХА	м	6	8	9	11	12	15
НАПРЯЖЕНИЕ / ЧАСТОТА ПИТАНИЯ	V/Hz	230/50	230/50	230/50	230/50	230/50	230/50
НОМИНАЛЬНЫЙ ТОК	А	0,65	0,82	1,15	1,35	1,75	2,90
ЧАСТОТА ВРАЩЕНИЯ ДВИГАТЕЛЯ	об/мин	1420	1380	1350	1380	1380	1300
МОЩНОСТЬ ДВИГАТЕЛЯ	Вт	126	180	250	295	385	660
СТЕПЕНЬ ЗАЩИТЫ IP	-	44	44	44	44	44	44
ВЕС НЕТТО	кг	7,1	8,3	10,6	13,6	16,8	23,0
УРОВЕНЬ ШУМА*	дБ	52	55	57	58	59	62

\* измерение на расстоянии 5 м

# ПРОМЫШЛЕННЫЕ ВЕНТИЛЯТОРЫ



## ОСЕВЫЕ КАНАЛЬНЫЕ КРЫШНЫЕ

- широкий выбор моделей,
- широкий спектр возможных применений,
- тихая и надежная работа.

Каждый из предлагаемых нами типов вентиляторов дополняет наше предложение в области систем отопления и вентиляции. Промышленные вентиляторы в основном отвечают за транспортировку и циркуляцию воздуха. В зависимости от назначения они нагнетают воздух из здания наружу или засасывают свежий воздух внутрь. Крышные вентиляторы являются частью вытяжной системы и используются для оттока использованного воздуха из здания.

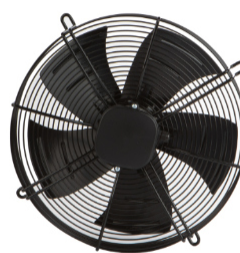
# Осевой вентилятор с защитной сеткой серии **FR-BG / FR-SG 230 В / 400 В**

приточный FR-BG



	ЕДИНИЦА ИЗМЕРЕНИЯ	FR-250-BG	FR-300-BG	FR-350-BG	FR-400-BG	FR-450-BG	FR-500-BG	FR-550-BG	FR-630-BG	FR-710-BG	FR-800-BG
КОД ПРОДУКТА		IAFR250BG-1701	IAFR300BG-1702	IAFR350BG-1703	IAFR400BG-1704	IAFR450BG-1705	IAFR500BG-1706	IAFR550BG-1707	IAFR630BG-1708	IAFR710BG-1709	IAFR800BG-1710
МАКСИМАЛЬНЫЙ РАСХОД ВОЗДУХА	м <sup>3</sup> /ч	1450	1750	2350	3800	5400	6050	7500	11400	Δ 15000 Υ 13000	Δ 20000 Υ 17500
НАПРЯЖЕНИЕ / ЧАСТОТА	V/Hz	230/50	230/50	230/50	230/50	230/50	230/50	230/50	230/50	400/50	400/50
НОМИНАЛЬНЫЙ ТОК	A	0,42	0,38	0,58	0,84	1,08	1,35	1,75	2,9	Δ 1,9 Υ 1,15	Δ 2,85 Υ 1,65
ЧАСТОТА ВРАЩЕНИЯ ДВИГАТЕЛЯ	об/мин	2400	1350	1400	1400	1360	1380	1380	1300	Δ 900 Υ 730	Δ 920 Υ 770
МОЩНОСТЬ ДВИГАТЕЛЯ	W	90	75	124	190	240	295	385	660	Δ 900 Υ 650	Δ 1200 Υ 930
СТЕПЕНЬ ЗАЩИТЫ IP ДВИГАТЕЛЯ	-	44	44	44	44	44	44	44	44	44	44
КЛАСС ИЗОЛЯЦИИ	-	F	F	F	F	F	F	F	F	F	F
ВЕС НЕТТО	кг	2,5	3	5	6	8	9	11	15	30	35
УРОВЕНЬ ШУМА	дБ	60	62	64	67	69	70	71	74	Δ 73 Υ 72	Δ 75 Υ 74

вытяжной FR-SG



	ЕДИНИЦА ИЗМЕРЕНИЯ	FR-250-SG	FR-300-SG	FR-350-SG	FR-400-SG	FR-450-SG	FR-500-SG	FR-550-SG	FR-630-SG	FR-710-SG	FR-800-SG
КОД ПРОДУКТА		IAFR250SG-1711	IAFR300SG-1712	IAFR350SG-1713	IAFR400SG-1714	IAFR450SG-1715	IAFR500SG-1716	IAFR550SG-1717	IAFR630SG-1718	IAFR710SG-1719	IAFR800SG-1720
МАКСИМАЛЬНЫЙ РАСХОД ВОЗДУХА	м <sup>3</sup> /ч	1450	1850	2450	3950	5000	6050	7500	11400	Δ 15000 Υ 13000	Δ 20000 Υ 17500
НАПРЯЖЕНИЕ / ЧАСТОТА	V/Hz	230/50	230/50	230/50	230/50	230/50	230/50	230/50	230/50	400/50	400/50
НОМИНАЛЬНЫЙ ТОК	A	0,42	0,42	0,65	0,82	1,15	1,35	1,75	2,9	Δ 1,9 Υ 1,15	Δ 2,85 Υ 1,65
ЧАСТОТА ВРАЩЕНИЯ ДВИГАТЕЛЯ	об/мин	2400	1380	1420	1380	1350	1380	1380	1300	Δ 900 Υ 730	Δ 920 Υ 770
МОЩНОСТЬ ДВИГАТЕЛЯ	Вт	90	85	126	180	250	295	385	660	Δ 900 Υ 650	Δ 1200 Υ 930
СТЕПЕНЬ ЗАЩИТЫ IP ДВИГАТЕЛЯ	-	44	44	44	44	44	44	44	44	44	44
КЛАСС ИЗОЛЯЦИИ	-	F	F	F	F	F	F	F	F	F	F
ВЕС НЕТТО	кг	2,5	3	5	6	8	9	11	15	30	35
УРОВЕНЬ ШУМА	дБ	60	60	64	67	69	70	71	74	Δ 73 Υ 72	Δ 75 Υ 74

# Осевой вентилятор в квадратном корпусе серии **FR-BS 230 В / 400 В**

вентилятор серии FR-BS предназначен для настенного монтажа. Для этого он снабжен квадратной рамкой с местом для крепежных винтов. Прибор изготовлен из стали с порошковым покрытием, с вниманием к каждой детали. Соответствующее профилирование лопаток обеспечивает высокую эффективность вентилятора. В зависимости от индивидуальных потребностей, мы предлагаем одно- или трехфазную версию.



## Характеристики устройства:

- подготовлен для настенного монтажа,
- 1- или 3-фазный,
- квадратный корпус из листовой стали с порошковым покрытием,
- адаптирован для регулировки напряжения,
- металлические лопатки,
- простая установка.



	ЕДИНИЦА ИЗМЕРЕНИЯ	FR-200-BS	FR-250-BS	FR-300-BS	FR-350-BS	FR-400-BS	FR-450-BS	FR-500-BS	FR-550-BS	FR-630-BS	FR-710-BS	FR-800-BS
КОД ПРОДУКТА		IAFR200BS-1721	IAFR250BS-1722	IAFR300BS-1723	IAFR350BS-1724	IAFR400BS-1725	IAFR450BS-1726	IAFR500BS-1727	IAFR550BS-1728	IAFR630BS-1729	IAFR710BS-1730	IAFR800BS-1731
МАКСИМАЛЬНЫЙ РАСХОД ВОЗДУХА	м <sup>3</sup> /ч	780	1450	1550	2450	3950	5000	6050	7500	11400	Δ 15000 Υ 13000	Δ 20000 Υ 17500
НАПРЯЖЕНИЕ / ЧАСТОТА	V/Hz	230/50	230/50	230/50	230/50	230/50	230/50	230/50	230/50	230/50	400/50	400/50
НОМИНАЛЬНЫЙ ТОК	A	0,25	0,42	0,40	0,65	0,82	1,15	1,35	1,75	2,9	Δ 1,9 Υ 1,15	Δ 2,85 Υ 1,65
ЧАСТОТА ВРАЩЕНИЯ ДВИГАТЕЛЯ	об/мин	2500	2400	1400	1420	1380	1350	1380	1380	1300	Δ 900 Υ 730	Δ 920 Υ 770
МОЩНОСТЬ ДВИГАТЕЛЯ	Вт	55	90	75	126	180	250	295	385	660	Δ 900 Υ 650	Δ 1200 Υ 930
СТЕПЕНЬ ЗАЩИТЫ IP ДВИГАТЕЛЯ	-	44	44	44	44	44	44	44	44	44	44	44
КЛАСС ИЗОЛЯЦИИ	-	F	F	F	F	F	F	F	F	F	F	F
ВЕС НЕТТО	кг	2	3,5	4	6	7	9	10	13	24	40	40
УРОВЕНЬ ШУМА	дБ	52	60	60	64	67	69	70	71	74	Δ 73 Υ 72	Δ 75 Υ 74

# Осевой вентилятор в круглом корпусе серии **FR-BC 230 В**

Осевой вентилятор серии FR-BC предназначен для настенного монтажа, но также может быть встроен в прямой воздуховод. Его основная функция - подавать воздух в помещение. Вентилятор изготовлен из оцинкованной стали с порошковым покрытием. Подходит для объектов большой кубатуры.



## Характеристики устройства:

- 1- или 3-фазный,
- квадратный корпус из листовой стали с порошковым покрытием,
- адаптирован для регулировки напряжения,
- металлические лопасти,
- простая установка.



	ЕДИНИЦА ИЗМЕРЕНИЯ	FR-200-BC	FR-250-BC	FR-300-BC	FR-350-BC	FR-400-BC	FR-450-BC	FR-500-BC	FR-550-BC	FR-630-BC
КОД ПРОДУКТА		IAFR200BC-1732	IAFR250BC-1733	IAFR300BC-1734	IAFR350BC-1735	IAFR400BC-1736	IAFR450BC-1737	IAFR500BC-1738	IAFR550BC-1739	IAFR630BC-1740
МАКСИМАЛЬНЫЙ РАСХОД ВОЗДУХА	м <sup>3</sup> /ч	780	1220	1550	2450	3950	5000	6050	7500	11400
НАПРЯЖЕНИЕ / ЧАСТОТА	V/Hz	230/50	230/50	230/50	230/50	230/50	230/50	230/50	230/50	230/50
НОМИНАЛЬНЫЙ ТОК	А	0,25	0,35	0,40	0,65	0,82	1,15	1,35	1,75	2,9
ЧАСТОТА ВРАЩЕНИЯ ДВИГАТЕЛЯ	об/мин	2500	2650	1380	1420	1380	1350	1380	1380	1300
МОЩНОСТЬ ДВИГАТЕЛЯ	Вт	55	80	75	126	180	250	295	385	660
СТЕПЕНЬ ЗАЩИТЫ IP ДВИГАТЕЛЯ	-	44	44	44	44	44	44	44	44	44
КЛАСС ИЗОЛЯЦИИ	-	F	F	F	F	F	F	F	F	F
ВЕС НЕТТО	кг	2	3,5	5	6	7	9	11	12	17
УРОВЕНЬ ШУМА	дБ	52	60	60	64	67	69	70	71	74

# Канальный вентилятор серии **FR-DF 230 B**

Канальный вентилятор предназначен для установки в воздуховоде в составе вентиляционной системы объекта. Корпус устройства изготовлен из стального листа, что значительно увеличивает его долговечность. Вентилятор предназначен для нагнетания воздуха с низким уровнем запыленности.

## ★ Характеристики устройства:

- предназначен для установки в канале, прочный металлический корпус с
- порошковым покрытием,
- 1-фазный,
- адаптирован для регулировки напряжения,
- простая установка.



	ЕДИНИЦА ИЗМЕРЕНИЯ	FR-100-DF	FR-125-DF	FR-150-DF	FR-160-DF	FR-200-DF	FR-250-DF	FR-315-DF
КОД ПРОДУКТА		IDFR100DF-1741	IDFR125DF-1742	IDFR150DF-1743	IDFR160DF-1744	IDFR200DF-1745	IDFR250DF-1746	IDFR315DF-1747
МАКСИМАЛЬНЫЙ РАСХОД ВОЗДУХА	м <sup>3</sup> /ч	230	350	610	770	845	950	1520
НАПРЯЖЕНИЕ / ЧАСТОТА	V/Hz	230/50	230/50	230/50	230/50	230/50	230/50	230/50
НОМИНАЛЬНЫЙ ТОК	A	0,31	0,34	0,47	0,79	0,73	0,67	1,1
ЧАСТОТА ВРАЩЕНИЯ ДВИГАТЕЛЯ	об/мин	2650	2600	2550	2580	2630	2600	2530
МОЩНОСТЬ ДВИГАТЕЛЯ	Вт	72	78	108	170	157	140	248
СТЕПЕНЬ ЗАЩИТЫ IP ДВИГАТЕЛЯ	-	54	54	54	54	54	54	54
КЛАСС ИЗОЛЯЦИИ	-	B	B	B	B	B	B	B
ВЕС НЕТТО	кг	3,9	4	5,2	5,2	5,8	6	7,4
УРОВЕНЬ ШУМА	дБ	45	46	48	50	50	50	50

Крышный вентилятор серии STORM предназначен для удаления использованного воздуха из помещения с загрязненностью не более 0,3 г/м<sup>3</sup>. Он предназначен для наружного применения на крышах зданий. Благодаря специально разработанным лопаткам ротора вентилятора воздух всасывается в осевом направлении и выбрасывается радиально за пределы здания. Предлагаем крышные вентиляторы с двигателями АС и ЕС. Корпус вентилятора изготовлен из оцинкованной стали с порошковым покрытием, что делает его устойчивым к неблагоприятным внешним условиям.

## ★ Характеристики устройства:

- вентиляторы с двигателями АС или ЕС,
- роторы из стали или алюминия в зависимости от модели,
- высокая производительность,
- может завершать систему вытяжной вентиляции,
- подготовлен для монтажа на крыше.



	ЕДИНИЦА ИЗМЕРЕНИЯ	STORM 190 AC	STORM 250 AC	STORM 315 AC	STORM 400 AC	STORM 450 AC	STORM 225 EC	STORM 315 EC	STORM 355 EC	STORM 450 EC	STORM 500 EC
КОД ПРОДУКТА		STORM190AC-2017	STORM250AC-1981	STORM315AC-1982	STORM400AC-2018	STORM450AC-2333	STORM225EC-1983	STORM315EC-1984	STORM355EC-2019	STORM450EC-2334	STORM500EC-2335
МАКСИМАЛЬНЫЙ РАСХОД ВОЗДУХА	м <sup>3</sup> /ч	520	1370	1900	3100	6700	950	2250	3600	7300	13800
НАПРЯЖЕНИЕ / ЧАСТОТА	V/Hz	230/50	230/50	230/50	230/50	400/50	230/50-60	230/50-60	230/50-60	400/50	400/50
НОМИНАЛЬНЫЙ ТОК	A	0,25	0,68	0,60	1,15	3 x 1,5	0,70	1,07	2,8	3 x 1,67	34,95
ЧАСТОТА ВРАЩЕНИЯ ДВИГАТЕЛЯ	rpm	2340	2380	1400	1340	1350	2200	1850	1950	1450	1800
МОЩНОСТЬ ДВИГАТЕЛЯ	Вт	56,5	150	135	252	800	82	160	345	1006	3000
СТЕПЕНЬ ЗАЩИТЫ IP ДВИГАТЕЛЯ	-	44	44	44	44	44	44	44	44	44	44
КЛАСС ИЗОЛЯЦИИ	°C	-25 - 60	-25 - 60	-25 - 60	-25 - 60	-25 - 60	-25 - 60	-25 - 60	-25 - 60	-25 - 60	-25 - 60
ВЕС НЕТТО	кг	7,0	8,5	11,5	15,0	25,0	8,0	11,5	14,0	24,0	32,0
УРОВЕНЬ ШУМА	дБ	55	54	52	56	70	59	53	64	68	85

# АВТОМАТИКА И АКСЕССУАРЫ

- предназначена для оборудования Reventon,
- позволяет создавать необходимые индивидуальные решения,
- использование автоматики повышает экономичность оборудования,
- упрощает управление работой прибора.

Наше предложение включает в себя автоматику для каждой линейки оборудования. Благодаря использованию автоматики управление приборами становится не только эффективным с точки зрения сознательного управления работой системы, но, прежде всего, удобным и простым.

Предлагаемые аксессуары, в зависимости от типа, дополняют приборы и позволяют создавать комплексные системы или просто гарантируют правильную и безопасную установку. Каждый аксессуар имеет хорошо продуманную конструкцию, а материалы, используемые при их производстве, отличаются высочайшим качеством.

## ВОДЯНЫЕ ТЕПЛОВЕНТИЛЯТОРЫ



ВОДЯНЫЕ ТЕПЛОВЕНТИЛЯТОРЫ	РЕГУЛЯТОР HC3S	HMI	РЕГУЛЯТОР HC	РУЧНОЙ ТЕРМОСТАТ HC	РЕГУЛЯТОР HC3P	HMI EC	ПОТЕНЦИОМЕТР EC	HMI SINGLE
HC-3S	✓	✓	✓	✓				
S-3S	✓	✓	✓	✓				
HC3P				✓	✓			
HC-EC				✓		✓	✓	
FARMER HCF IP54-3S	✓	✓	✓	✓				
FARMER HCF IP66			✓	✓				✓
FARMER OPENAIR			✓	✓				✓

\* Регулятор HC не работает с нагревателями HC50-3S и HC80-3S

## ПРОМЫШЛЕННЫЕ ВЕНТИЛЯТОРЫ



ПРОМЫШЛЕННЫЕ ВЕНТИЛЯТОРЫ	РЕГУЛЯТОР HC	РУЧНОЙ ТЕРМОСТАТ HC	HMI EC	ПОТЕНЦИОМЕТР EC	HMI SINGLE
FR-BG 230V	✓	✓			✓
FR-SG 230V	✓	✓			✓
FR-BS 230V	✓	✓			✓
FR-BC	✓	✓			✓
FR-DF	✓	✓			✓
STORM AC	✓	✓			✓
STORM EC			✓	✓	

\* регулятор HC не работает с вентилятором FR-500-BC

## ВОЗДУШНЫЕ ЗАВЕСЫ



### ВОЗДУШНЫЕ ЗАВЕСЫ

	РЕГУЛЯТОР HC3S	HMI CURTAIN	ПУЛЬТ ДУ	ДВЕРНОЙ ДАТЧИК
AERIS WN-1P	✓	✓		В КОМПЛЕКТЕ
AERIS E-1P			✓	В КОМПЛЕКТЕ
AERIS EN-1P			✓	В КОМПЛЕКТЕ
AERIS EN-3P (old) (dot. 90, 100, 150)	✓	✓		В КОМПЛЕКТЕ
AERIS EN-3P (new) (dot. 100 i 200)			✓	В КОМПЛЕКТЕ
AERIS C-1P			✓	В КОМПЛЕКТЕ
HUMMER W-1P	✓	✓		✓
HUMMER C-1P	✓	✓		✓

## ДЕСТРАТИФИКАТОРЫ



### ДЕСТРАТИФИКАТОРЫ

	РЕГУЛЯТОР HC3S	HMI	РЕГУЛЯТОР HC	РУЧНОЙ ТЕРМОСТАТ HC	HMI SINGLE
HC-3S	✓	✓	✓	✓	✓
TORNADO			✓	✓	✓

\* регулятор HC не работает с дестрафикатором TORNADO XS4

# Аксессуары для **всех серий приборов.**



Полный ассортимент аксессуаров для наших приборов можно найти на нашем сайте.

[www.reventongroup.eu](http://www.reventongroup.eu)



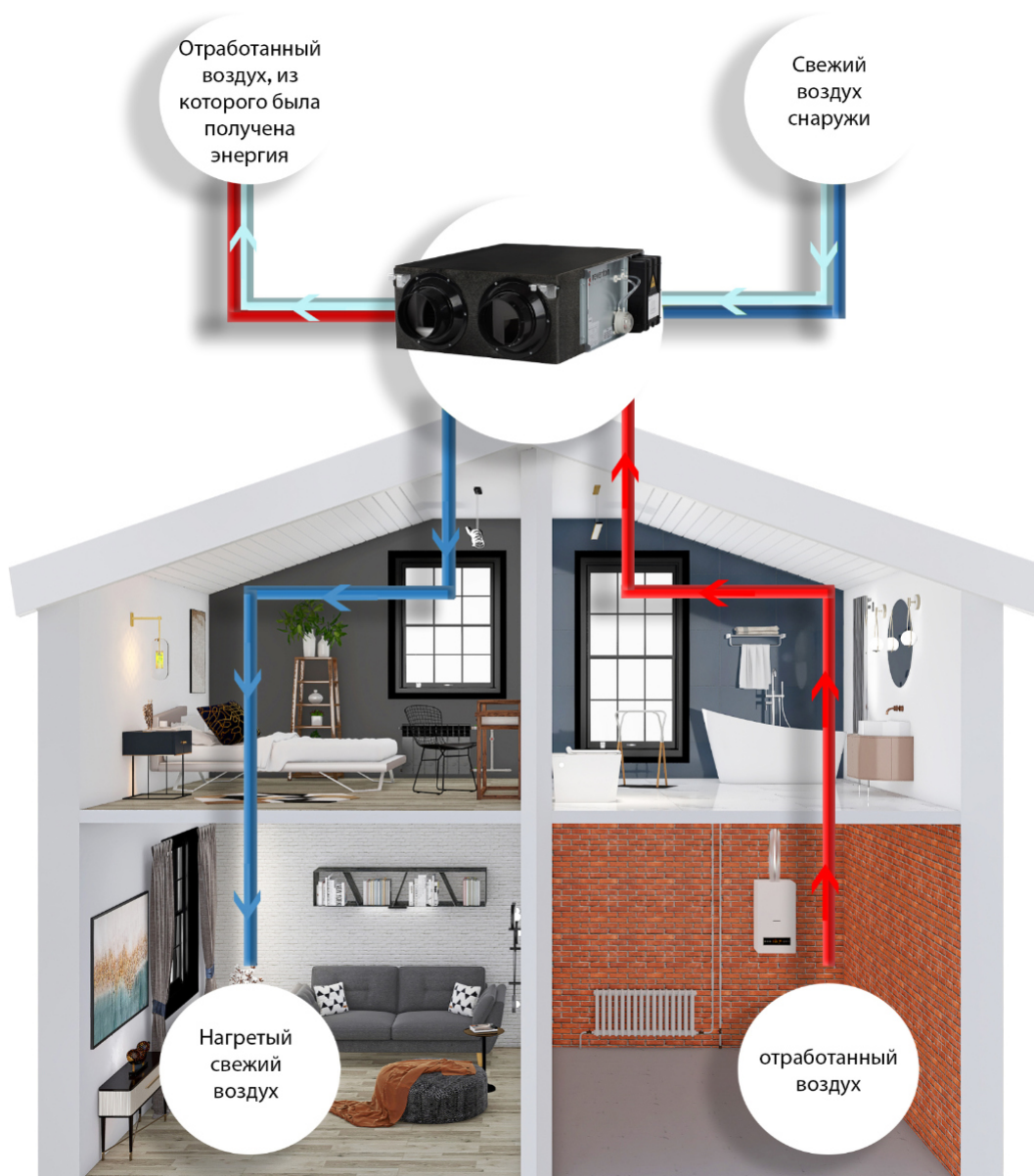
# БЫТОВАЯ ТЕХНИКА

# Как работает рекуперация?

Принцип работы прибора очень прост - в энтальпийном теплообменнике происходит обмен тепла и влаги между подаваемым и удаляемым из помещения воздухом. Однако потоки воздуха не смешиваются напрямую - тепло проникает через стенки, а влага проникает через специальные поры в материале теплообменника. Это так называемая рекуперация с регенерацией влаги. Воздушный поток через теплообменник обеспечивают вентиляторы, используемые в приборе: один всасывает воздух снаружи и нагнетает его в помещение, а другой всасывает воздух из помещения и выводит его наружу. Рекуператор часто имеет фильтры, которые задерживают загрязнения, находящиеся в проходящем воздухе.

## Почему необходима вентиляция?

Чтобы понять суть работы рекуператора, нужно подумать о том, сколько пыли и других частиц плавает в воздухе. Мы стараемся защитить наших детей, особенно тех, кто подвержен риску аллергии. Однако забываем, что даже самые стерильные условия дома не могут заменить чистый воздух. Эта проблема особенно затрагивает нас в отопительный сезон, когда мы забываем проветривать помещения, боясь потерять тепло. Когда это происходит, воздух в помещениях застаивается и увеличивается количество частиц пыли, эпидермиса и т.д. Затем воздух становится тяжелым, а дыхание затруднительным. Отсутствие циркуляции воздуха вызывает головные боли и ряд других нежелательных последствий.



## Наиболее частые последствия сухого и застойного воздуха:

- **Головные боли** - это результат гипоксии в организме, которая возникает как из-за низкой влажности воздуха, так и из-за недостаточного содержания в нем кислорода.
- **Пересыхание кожи** - особенно уязвимы люди с чувствительной кожей, но и у людей с нормальным водным балансом кожи могут возникнуть эффекты потрескавшихся губ, чрезмерно жирных волос или шелушения кожи.
- **Пересыхание слизистой оболочки** - слизистая оболочка является естественной защитой от вирусов и бактерий. Ее постоянное пересыхание снижает наш иммунитет, делая нас уязвимыми для болезней. Часто сухость слизистой оболочки сопровождается чувством царапания в горле, а также зудом и слезотечением.
- **Проблемы со сном** - сон необходим для восстановления организма, но в неблагоприятных условиях наш организм дает нам понять, что он не отдохнул. Сначала, проснувшись, вы можете почувствовать сухость во рту или заметите темные круги под глазами. А иногда можете столкнуться с удушливым кашлем во время сна.

## Сравнение моделей серии **INSPIRO**



INSPIRO BASIC	INSPIRO
3-скоростной вентилятор AC	EC-вентилятор с 10 предустановленными скоростями
энтальпийный теплообменник	энтальпийный теплообменник
коммуникация с BMS	коммуникация с BMS
фильтры G3	фильтры G3 и фильтр F9
сигнализация загрязнения фильтров (таймер)	сигнализация загрязнения фильтров (таймер) + реле давления F9
еженедельный график	еженедельный график
ручной байпас	автоматический байпас
-	режим оттаивания
-	управление датчиком CO и/или влажности
-	прямое управление нагревателем

# Рекуператоры серии **INSPIRO BASIC**

Рекуператор с энтальпийным теплообменником предназначен для современных систем вентиляции в качестве компонента, позволяющего рекуперировать энергию - тепло и влагу. Он предназначен для вентиляции односемейных и многоквартирных домов. Рекуперация энергии позволяет значительно снизить эксплуатационные расходы здания. Энтальпийный теплообменник, находящийся в рекуператоре, отвечает за дополнительное увлажнение / осушение воздуха, подаваемого в помещение. Такое технологическое решение позволяет отказаться от системы отвода конденсата и свести к минимуму риск обледенения. Трехскоростные вентиляторы АС, отвечающие за подачу и отвод воздуха, обеспечивают плавную замену использованного воздуха свежим. Применяемые фильтры предварительной очистки G3 защищают теплообменник от быстрого загрязнения. Связь и управление прибором осуществляется через панель управления.

## ★ Характеристики устройства:

- фильтры предварительной очистки G3 защищают теплообменник от загрязнения,
- энтальпийный теплообменник позволяет рекуперировать тепло и влагу,
- 3-скоростные вентиляторы АС,
- интуитивно понятный контроллер BASIC в комплекте,
- график питания,
- ручной байпас,
- сигнализация загрязнения фильтра.



	ЕДИНИЦА ИЗМЕРЕНИЯ	INSPIRO BASIC 200	INSPIRO BASIC 300	INSPIRO BASIC 400	INSPIRO BASIC 600	INSPIRO BASIC 800	INSPIRO BASIC 1000	INSPIRO BASIC 1300
КОД ПРОДУКТА		INSPIRO-BASIC200-2022	INSPIRO-BASIC300-2023	INSPIRO-BASIC400-2024	INSPIRO-BASIC600-2025	INSPIRO-BASIC800-2026	INSPIRO-BASIC1000-2028	INSPIRO-BASIC1300-2027
НОМИНАЛЬНЫЙ РАСХОД ВОЗДУХА	м <sup>3</sup> /ч	200	300	400	600	800	1000	1300
МАКСИМАЛЬНАЯ ЭФФЕКТИВНОСТЬ ЭНТАЛЬПИИ	%	63	65	65	67	63	64	62
МАКСИМАЛЬНАЯ ЭФФЕКТИВНОСТЬ ТЕМПЕРАТУРЫ	%	75	73	74	76	74	76	76
НАПРЯЖЕНИЕ / ЧАСТОТА ПИТАНИЯ	V / Hz	220-240 / 50	220-240 / 50	220-240 / 50	220-240 / 50	220-240 / 50	220-240 / 50	220-240 / 50
МОЩНОСТЬ ДВИГАТЕЛЯ	Вт	105	117	150	200	355	440	710
СТЕПЕНЬ ЗАЩИТЫ IP	-	X2	X2	X2	X2	X2	X2	X2
ВЕС НЕТТО	кг	23	25	31	36	60	70	79
УРОВЕНЬ ШУМА	дБ (А)	31,5	34,5	37,5	39	41	42	43
КЛАСС ЭНЕРГОЭФФЕКТИВНОСТИ	-	A	A	A	A	A	A	A

\* согласно EU номер1254/2014

# Рекуператоры серии **INSPIRO**

Рекуператоры серии INSPIRO оснащены энтальпийным теплообменником, что означает отсутствие необходимости в установке системы отвода конденсата и минимизирует риск обледенения, а также отвечает за дополнительное увлажнение / осушение воздуха, подаваемого в помещение. Рекуператор позволяет рекуперировать энергию - тепло и влагу. ЕС-вентиляторы с 10 скоростями, используемые в приборе, позволяют подавать и отводить необходимое количество воздуха. Фильтры предварительной очистки G3 защищают теплообменник от быстрого загрязнения, а фильтр тонкой очистки воздуха F9 гарантирует чистоту подаваемого воздуха. Связь и управление прибором осуществляется через панель управления STANDARD или PRESTIGE, в зависимости от предпочтений заказчика.

## ★ Характеристики устройства:

- стальной корпус покрытый изоляцией,
- фильтры предварительной очистки G3 защищают теплообменник от загрязнения,
- приточный фильтр тонкой очистки F9,
- энтальпийный теплообменник позволяет рекуперировать тепло и влагу,
- 10-скоростные вентиляторы ЕС,
- интуитивно понятный контроллер STANDARD в комплекте,
- график питания,
- автоматический байпас,
- реле перепада давления, информирующее о загрязнении фильтра F9,
- датчик концентрации CO<sub>2</sub> / датчик относительной влажности.



	ЕДИНИЦА ИЗМЕРЕНИЯ	INSPIRO 150	INSPIRO 250	INSPIRO 350	INSPIRO 500	INSPIRO 650	INSPIRO 800	INSPIRO 1000	INSPIRO 1300
КОД ПРОДУКТА		INSPIRO150-1972	INSPIRO250-1973	INSPIRO350-1974	INSPIRO500-1975	INSPIRO650-1976	INSPIRO800-1977	INSPIRO1000-2026	INSPIRO1300-2027
НОМИНАЛЬНЫЙ РАСХОД ВОЗДУХА	м <sup>3</sup> /ч	150	250	350	500	650	800	1000	1300
МАКСИМАЛЬНАЯ ЭФФЕКТИВНОСТЬ ЭНТАЛЬПИИ	%	70	73	73	75	71	73	72	75
МАКСИМАЛЬНАЯ ЭФФЕКТИВНОСТЬ ТЕМПЕРАТУРЫ	%	80	81	82	84	82	82	82	82
НАПРЯЖЕНИЕ / ЧАСТОТА ПИТАНИЯ	V / Hz	220-240 / 50	220-240 / 50	220-240 / 50	220-240 / 50	220-240 / 50	220-240 / 50	220-240 / 50	220-240 / 50
МОЩНОСТЬ ДВИГАТЕЛЯ	Вт	45	98	107	105	275	285	425	436
СТЕПЕНЬ ЗАЩИТЫ IP	-	X2	X2	X2	X2	X2	X2	X2	X2
ВЕС НЕТТО	кг	25	27	33	38	62	72	81	81
УРОВЕНЬ ШУМА	дБ (А)	31,5	34,5	37,5	39	41	42	43	43
КЛАСС ЭНЕРГОЭФФЕКТИВНОСТИ	-	A	A	A	A	A	A	A	A

\* согласно EU номер 1254/2014

# Рекуператоры серии VERTIC

Рекуператор серии VERTIC обеспечивает механическую вентиляцию с рекуперацией тепла для таких зданий, как жилые дома, общественные здания, кафе, склады и т. д. Данное устройство предназначено для установки в вертикальном положении. Технологически продвинутые решения позволяют устанавливать его без необходимости внедрения в стену. Рекуператор имеет встроенную панель управления, что существенно упрощает программирование и управление его функциями. Для повышения эффективности его работы в области очистки воздуха он имеет три типа фильтров: приточный фильтр, вытяжной фильтр и фильтр bypass. Рекуператор оснащен тремя фильтрами G4. Их функция – предварительная очистка воздуха перед его подачей в помещения (приточный фильтр и фильтр bypass) и защита теплообменника от загрязнения (приточный и вытяжной фильтр). В устройстве установлен противоточный теплообменник из полистирола. Этот материал характеризуется высокой теплопроводностью, а также устойчив к окислению и плесени. Рекуператор серии VERTIC оснащен энергосберегающими ЕС-вентиляторами с пятью заданными скоростями. Благодаря усовершенствованной электронике скорость вращения вентиляторов регулируется на постоянной основе. Такое решение обеспечивает постоянный приток воздуха через теплообменник и далее по вентиляционным каналам. Внешняя оболочка рекуператора изготовлена из стали с порошковым покрытием. внутренняя часть устройства изготовлена из вспененного полипропилена (EPP). Благодаря использованию таких материалов устройство характеризуется высокой герметичностью, а также звуко- и теплоизоляцией.

## ★ Характеристики устройства:

- стальной корпус,
- внутренняя изоляция из вспененного полипропилена,
- предварительные фильтры G4, защищающие теплообменник от загрязнений,
- 5-скоростные вентиляторы ЕС,
- интуитивная панель управления встроена в устройство,
- график питания,
- автоматический „bypass“,
- датчик концентрации CO<sub>2</sub>/датчик относительной влажности.



	Единица измерения	VERTIC 250	VERTIC 350	VERTIC 500
Код продукта		VERTIC-250-2047	VERTIC-350-2048	VERTIC-500-2049
НОМИНАЛЬНЫЙ РАСХОД ВОЗДУХА	м <sup>3</sup> /ч	80 - 250	100 - 350	105 - 500
НОМИНАЛЬНЫЙ ТОК	А	1.0	1.9	2.9
МАКСИМАЛЬНАЯ ЭФФЕКТИВНОСТЬ ЭНТАЛЬПИИ	%	90	87	90
МАКСИМАЛЬНАЯ ЭФФЕКТИВНОСТЬ ТЕМПЕРАТУРЫ	%	94	95	94
НАПРЯЖЕНИЕ / ЧАСТОТА ПИТАНИЯ	В/Гц	230 / 50	230/ 50	230/ 50
МОЩНОСТЬ ДВИГАТЕЛЯ	Вт	137	272	412
СТЕПЕНЬ ЗАЩИТЫ IP	-	X2	X2	X2
ВЕС НЕТТО	кг	40	40	50
УРОВЕНЬ ШУМА	дБ(А)	35	37	39
КЛАСС ЭНЕРГОЭФФЕКТИВНОСТИ	-	A	A	A

\* Указанные воздушные потоки являются заранее заданными воздушными потоками для скоростей I-IV, усреднено в диапазоне давлений 0-200 Па (см. характеристики в пункте 24); предварительно заданные можно изменить, как описано в разделе 6.2 (см. «Регулировать воздушный поток для скоростей I - IV»).

\*\*5-я скорость - это так называемый «boost», используемый для проветривания помещений, включенный временно - описание скорости «boost» см. в пункте 6.1.

\*\*\* согласно EУ номер 1252/2014.

\*\*\*\* Измерение расстояния в 1,5 м от устройства, работающего на 4-й скорости и статическое давление 50 Па.

# Рекуператор серии WALLER

Рекуператор из серии WALLER предназначен для бесканальной вентиляции помещений, таких как: комнаты, офисы, кафе и др. Устройство монтируется в стене. Благодаря применению реверсивного вентилятора, WALLER является полноценным воздухогревательно-вентиляционным устройством, позволяющим восстанавливать энергию из выходящего воздуха. WALLER также может работать в режиме вентиляции как только воздухогревательное или воздухоотводное устройство. В этом случае полноценную механическую вентиляцию можно обеспечить, например, с помощью двух устройств WALLER, работающих синхронно, где одно подает свежий воздух в помещение, а другое выполняет отвод использованного воздуха. Однако следует помнить, что в случае работы устройства в режиме вентиляции восстановление энергии не происходит. Управление рекуператором осуществляется с помощью пульта, что значительно упрощает управление его работой.

## ★ Характеристики устройства:

- корпус из пластика
- керамический теплообменник для восстановления тепла и влаги
- интуитивный пульт управления в комплекте
- предназначен для офисных помещений, комнат, заведений общественного питания
- устройство работает в режиме регенерации или вентиляции



## Место применения рекуператора?

офисные помещения



комнаты



общественные здания



	Единица измерения	WALLER 64
Код продукта		WALLER-64-2046
МАКСИМАЛЬНЫЙ ВОЗДУШНЫЙ ПОТОК	м <sup>3</sup> /ч	20-64
НОМИНАЛЬНЫЙ ТОК	А	0,08
МАКСИМАЛЬНАЯ ЭФФЕКТИВНОСТЬ ТЕМПЕРАТУРЫ	%	92
НАПРЯЖЕНИЕ / ЧАСТОТА ПИТАНИЯ	В/Гц	230/50-60
МОЩНОСТЬ ДВИГАТЕЛЯ	Вт	12
СТЕПЕНЬ ЗАЩИТЫ IP	-	22
Вес нетто	кг	3,4
Уровень шума	дБ(А)	36,7
КЛАСС ЭНЕРГОЭФФЕКТИВНОСТИ	-	A

\* В соответствии с Постановлением ЕС № 1252/2014.  
\*\* Измерение расстояния в 1,5 метра от устройства.

# Кондиционер серии **VESPER**

Кондиционер серии VESPER - это революционное решение, которое обеспечивает комфорт в интерьере. Серия VESPER идеально сочетает передовые технологии, элегантный дизайн и высокую производительность, обеспечивая вам тепловой комфорт независимо от сезона.

## ★ Характеристики устройства:

- **Эффективное охлаждение и обогрев:** Для достижения и поддержания необходимой температуры в помещении кондиционер VESPER может работать в режиме охлаждения или обогрева. Благодаря передовой автоматизации он адаптируется к вашим предпочтениям, обеспечивая оптимальную температуру в помещении.
- **Энергосбережение:** Кондиционер оснащен современными решениями, которые минимизируют энергопотребление, при этом сохраняя полную производительность охлаждения. Это идеальное решение для тех, кто ищет экономию без ущерба для комфорта.
- **Хладагент R32:** В этом устройстве используется современный хладагент, который отличается лучшими термодинамическими характеристиками и имеет меньшее отрицательное воздействие на окружающую среду по сравнению с широко используемым хладагентом R410a.
- **Дизайн:** Кондиционер VESPER - это не только функциональное устройство, но и красивый элемент интерьера. Его элегантный дизайн отличается минималистичным стилем, гладкими поверхностями и современной отделкой, которая идеально вписывается в разнообразные интерьерные композиции.



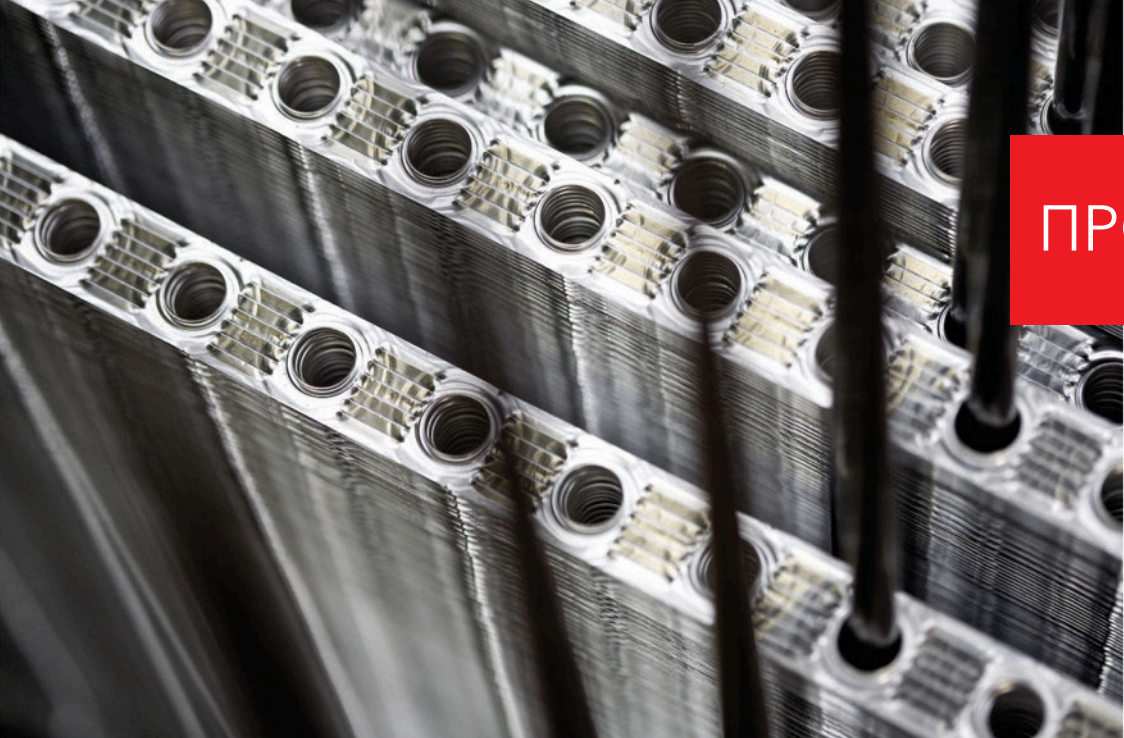
- **Чистый воздух:** Система воздушной фильтрации с ионизирующим фильтром эффективно удаляет загрязнения, пыльцу и аллергены, обеспечивая вам чистый и здоровый воздух. Это особенно важно для аллергиков и людей с чувствительными дыхательными путями.

**Удобное управление:** Кондиционер VESPER разработан с учетом интуитивного управления. Он оснащен дистанционным пультом, что позволяет легко настраивать параметры в соответствии с вашими потребностями.

		Единица измерения	VESPER 3.4	VESPER 5.1
Код продукта			AC-VESPER34-2336	AC-VESPER51-2337
МАКСИМАЛЬНЫЙ ВОЗДУШНЫЙ ПОТОК	Внутренний блок	м3/ч	305/346/407/488/550	457/497/600/720/800
	Внешний блок	м3/ч	1700	2600
Мощность	Охлаждение	кВт	3,40 (1,00 - 3,77)	5,10 (1,25 - 5,91)
	Обогрев	кВт	3,42 (1,00 - 3,81)	5,10 (1,25 - 6,07)
SEER	-	Вт/Вт	6,1	6,1
SCOP	-	Вт/Вт	4,0	4,0
КЛАСС ЭНЕРГОЭФФЕКТИВНОСТИ	Охлаждение	-	A++	A++
	Обогрев	-	A+	A+
ДИАПАЗОН РЕГУЛИРОВКИ	-	°C	16 -31	16 -31
Вид хладагента	-	-	R32	R32
НАПЯЖЕНИЕ / ЧАСТОТА ПИТАНИЯ	-	В/Гц	230/50	230/50
Вес нетто	Внутренний блок	кг	10	13
	Внешний блок	кг	25	39
УРОВЕНЬ ЗВУКОВОГО ДАВЛЕНИЯ	Внутренний блок	дБ(А)	22/25/33/37/40	27/35/38/41/43
	Внешний блок	дБ(А)	50	55

\* По данным EU no. 616/2011

# ПРОИЗВОДСТВО



# ВЫПОЛНЕННЫЕ ПРОЕКТЫ

